

Interreg

CENTRAL EUROPE



European Union
European Regional
Development Fund

TARGET-CE

Progetto sostenuto dal programma Interreg Central Europe
e finanziato dal Fondo europeo di sviluppo regionale



Riguardo a noi:

TARGET-CE è un consorzio formato da 8 partner di progetto e 9 partner associati.
Priorità 2: Cooperazione per città e regioni a bassa emissione di carbonio.

TARGET-CE vedrà la realizzazione di **7 azioni pilota, in 6 paesi:**

Weiz (AT), Podgórzyn (PL) e Chrastava (CZ) - Unione dei Comuni della Bassa Romagna (IT), Spalato (HR), Nazarje (SI), Milanówek (PL) e Ferrara (IT).

Durata: 01.04.2020 - 31.03.2022.

Andremo a presentare 2 partner in ogni Newsletter:



**Mazovia Energy
Agency**

Partner 3

Mazovia Energy Agency Ltd. (MAE) promuove le energie rinnovabili e l'efficienza energetica. L'Agenzia è stata istituita nel marzo 2009 dal Voivodato della Mazovia (autogoverno della Mazovia) per definire la politica energetica nella regione e assistere le istituzioni

pubbliche e private nella pianificazione energetica. MAE con una struttura equilibrata di stakeholders e un programma di lavoro adempie alla missione pubblica ed è riconosciuta a livello regionale, nazionale e dell'UE. Le attività dell'Agenzia hanno l'obiettivo di sviluppare una politica energetica regionale, coordinare le attività energetiche della regione ed incrementare il coinvolgimento degli enti locali e privati (comuni, famiglie, aziende agricole, imprenditori) nell'attuazione della politica energetica regionale. Uno dei compiti dell'Agenzia è anche il monitoraggio del mercato locale delle energie rinnovabili con l'obiettivo di razionalizzare l'uso dell'energia, insieme alla raccolta di dati uniformi e rappresentativi su argomenti relativi a RES e EE in Mazovia.

Contatti: Mateusz Kruk | m.kruk@mae.com.pl



Partner 4

L'Unione dei Comuni della Bassa Romagna è situata nel cuore della Provincia di Ravenna, tra il Mare Adriatico e le colline romagnole, nella parte nord-orientale dell'Italia. Copre un'area totale di 480 chilometri quadrati e una popolazione di oltre 100mila abitanti. È un ente di diritto pubblico, un Ente Locale che associa 9 Comuni: Alfonsine, Bagnacavallo, Bagnara di Romagna, Conselice, Cotignola, Fusignano, Lugo, Massa Lombarda e Sant'Agata sul Santerno.

Il territorio della Bassa Romagna è caratterizzato da una lunga e forte tradizione di collaborazione e lavoro associato, che ha portato alla costituzione l'1 gennaio 2000 dell'Associazione Intercomunale della Bassa Romagna; oggi l'Unione è una realtà ben definita e riconosciuta, un sistema territoriale con una propria identità. L'Unione dei Comuni della Bassa Romagna rappresenta, infatti, un esempio di governance innovativa, essendo su scala nazionale il primo esempio di associazione tra Enti Locali per la gestione congiunta delle funzioni associate in un quadro giuridico comune riconosciuto.

Contatti:
Rita Ricci | riccir@unione.labassaromagna.it

Infografica di TARGET-CE per comprendere i contenuti del progetto, chi siamo e cosa facciamo:

Capitalizing and exploiting energy efficiency solutions throughout cooperation in Central European cities

TARGET-CE

The project in numbers

- 6 Central Europe countries
- 8 project partners with 8 capitalized projects
- 9 associated partners
- 16 municipalities in 3D
- 80 Buildings with extended attributes
- 7 newly engaged Pilot Actions (1 cross-border)
- 10 energy efficiency action plans and strategies
- Duration: 04/20 - 03/22
- Investment value for involved regions in Euro 710.489 €

Interreg CENTRAL EUROPE

TARGET-CE

website facebook twitter

Mazovia Energy Agency

- Energy monitoring scheme in public buildings
- Increase energy efficiency in up to 5 public buildings (public utilities)
- Educational actions
- Using capitalized EE smart management, planning and visualization tool

Capitized Project: BOOSTEE-CE, EMPOWER, PANEL2050

European Grouping of Territorial Cooperation NOVUM Limited

- Implementation & testing of TARGET-CE capitalized solutions
- Visualize energy flows and optimize energy consumptions
- Change behavior & train municipal staff, energy planners or students. Up to 10 pilot buildings (schools/ utilities)

Capitized Project: BOOSTEE-CE

Energy and Innovation Centre of Weiz

- Implementation of EE ICT tools
- Inclusion of 3D building models and energy information in Oneplace/3DEMS
- Managing of dedicated energy-related information for up to 3 pilot buildings (offices)

Capitized Project: CitiEnGov, GreenSoul

Energy Agency of Savinjska, Šaleška and Koroška Region

- Use advanced EE tools & knowledge transfer actions in Nazarje to achieve sustainable energy use
- Improve capacity of building managers and engage final energy consumers
- Up to 8 pilot buildings (art gallery, school, ...)

Capitized Project: eCentral, ENERGY@SCHOOL

Bruno Kessler Foundation

- Coordinator of the TARGET-CE project
- Technical support of pilot actions
- Responsible for successful implementation and administrative activities

Capitized Project: BOOSTEE-CE

Sipro Development Agency - Ferrara

- EE actions related to historical buildings
- Visualize/understand energy flows and optimize energy consumptions
- Tailored strategies & models for planning future EE actions
- Deployment of capitalized solutions in up to 20 pilot buildings

Capitized Project: CitiEnGov

Union of Bassa Romagna Municipalities

- Optimizing energy consumption with TARGET-CE capitalized solutions
- Workshops, seminars, cultural campaign, surveys
- Use of ICT tools and training of municipal staff, energy planners and students
- Up to 25 public buildings involved (schools, municipal buildings, etc.)

Capitized Project: ENERGY@SCHOOL

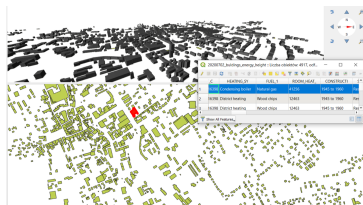
City of Split

- Implementation & testing EE tools for optimizing energy consumption
- Applying project ICT solutions to the public building "Dom mladih Split" (Youth Center Split)
- Optimize energy consumption and disseminate EE solutions to citizens

Capitized Project: CitiEnGov, FEEDSCHOOL

Scopri di più! Il nostro primo video di storytelling

TARGET-CE: LE AZIONI PILOTA



Piattaforma OnePlace - 3DEMS

Tutti i partners hanno raccolto i geodati delle loro città per implementare la piattaforma OnePlace nella sezione 3DEMS. I dati includono il volume degli edifici, gli attributi urbani (altezza degli edifici, tipologia di edificio, ecc.) e gli attributi relativi all'energia (tipo di riscaldamento, fonti di energia, disponibilità di pannelli solari, ecc.). Le città 3D saranno generate all'interno delle attività del WP2, incluse nel modulo 3DEMS e rese interrogabili per gestori dell'energia, pianificatori e cittadini.

Scopri di più su 3DEMS

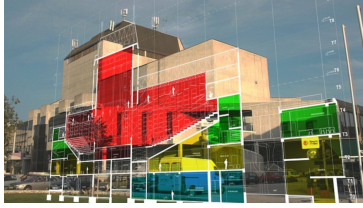


Centro Energia e Innovazione di Weiz

Il Centro Innovazione W.E.I.Z. si occupa da anni di una rappresentazione dettagliata dei consumi energetici di comuni, PMI ed edifici privati. L'obiettivo del progetto pilota è quello di identificare quali edifici sono ad alta intensità energetica e migliorare l'impatto di CO₂ locale passo dopo passo con i partner di cooperazione, ad esempio attraverso l'espansione del metodo del teleriscaldamento e l'eco-finanziamento per la sostituzione dei vecchi impianti. Come gli edifici pilota di Weiz, le buone prassi relative agli edifici per gli uffici di W.E.I.Z. I-III saranno studiate, visualizzate e analizzate secondo l'approccio del progetto BOOSTEE-CE. Inoltre, nel sito di W.E.I.Z., si sta conducendo una ricerca su come gli edifici esistenti possano essere adattati allo

stato dell'arte attuale e migliorati in termini di efficienza energetica, compreso l'accoppiamento settoriale.

Scopri di più sugli edifici di WEIZ

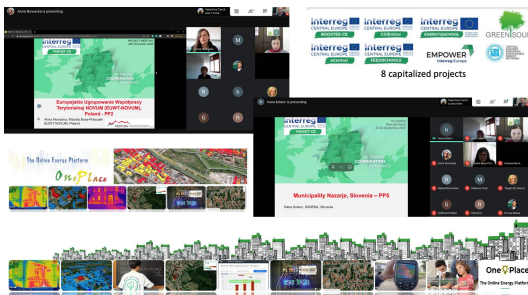


Dom mladih Spalato

"Dom mladih Spalato" è un centro culturale incompiuto, realizzato all'inizio degli anni '80, con un'area di 10.400 m² di spazio chiuso. Fin dalla sua creazione, parti dello spazio sono state utilizzate per programmi artistico-culturali, in forma più o meno organizzata, in condizioni inadeguate e talvolta pericolose. Negli ultimi 10 anni è stata avviata la modifica sistematica dello spazio. Il concetto di edificio organizzato centralmente con un focus su un palcoscenico è stato sostituito da un insieme di spazi multipli e diversi per la produzione e la presentazione delle arti contemporanee e della cultura giovanile, un modello ibrido che consente una serie di iniziative autonome nei programmi e negli spazi. Questo modello innovativo di organizzazione spaziale nella cultura è stato sviluppato con il supporto del Comune di Spalato, il proprietario dell'edificio. Lo spazio è ora utilizzato da un gran numero di associazioni e istituzioni riunite nella rete di difesa chiamata "Platforma Doma mladih". La città di Spalato farà una revisione energetica per il "Dom mladih Spalato" ed un progetto principale per un'ulteriore ristrutturazione energetica che darà l'opportunità di ricevere maggiori finanziamenti per investimenti finalizzati alla riduzione dei costi energetici e raggiungere l'obiettivo dell'UE per la riduzione di CO₂ negli edifici pubblici.

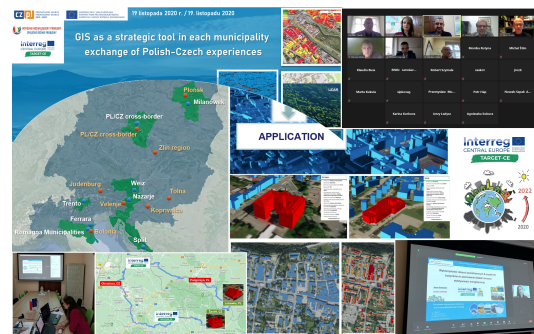
Scopri di più sul Dom mladih Spalato

NEWS



Online Project Meeting WP4 - Capitalizzare le soluzioni EE attraverso collaborazioni all'interno di azioni pilota

Il 24 novembre 2020 si è tenuto online il Project Meeting per discutere riguardo la preparazione delle nostre 7 azioni pilota e



Conferenza - "Il GIS come strumento strategico in ogni comune - Scambio di esperienze polacco- ceche"

La conferenza (virtuale) è stata organizzata dall'Europejskie Ugrupowanie Współpracy Terytorialnej NOVUM z o.o. (EGTC NOVUM) lo scorso 19 novembre

la capitalizzazione dei risultati provenienti da 8 progetti precedenti. Tutti i partner del progetto hanno presentato lo stato di avanzamento delle loro attività pilota e riferito sui risultati e le disposizioni durante la pandemia Covid 19.

nell'ambito delle attività di TARGET-CE. La conferenza ha raggruppato 50 partecipanti provenienti da entrambi i paesi. Dopo una panoramica delle attività dei progetti TARGET-CE & BOOSTEE-CE, sono state proiettate presentazioni da parte delle autorità pubbliche per mostrare come le soluzioni GIS possano essere utili per la gestione moderna di città e comuni. Presente anche il settore pubblico "UAV / drones.



Primi incontri dell'azione "Caffè con sindaci"

La prima fase di attuazione dell'azione "Caffè con i sindaci" è stata completata. Si sono svolti eventi a Weiz (AT) l'8 luglio, a Jelania Gora (PL) l'8 ottobre e un evento online il 20 novembre per i 9 Comuni associati all'Unione Comuni della Bassa Romagna. In tutte le manifestazioni sono stati coinvolti i tecnici e gli assessori all'ambiente e ai lavori pubblici. Inoltre sono stati presentati e discussi con i partecipanti gli strumenti che i partner del progetto intendono capitalizzare.



2° Project meeting il 22-23.09.20 a Riva (IT)

Abbiamo partecipato con successo e in sicurezza al nostro secondo meeting di progetto nella bellissima Riva del Garda (Italia). Tutte le attività sono state discusse a fondo al fine di raggiungere gli obiettivi di capitalizzazione e implementare strumenti innovativi di efficienza energetica, roadmap, strategie e buone prassi nelle 7 nuove aree pilota.



For maggiori informazioni sul progetto e le attività:
remondino@fbk.eu

Nell'ambito dell'implementazione del progetto TARGET-CE, il progetto cofinanziato dal Fondo europeo di sviluppo regionale nell'ambito del programma INTERREG Central Europe, si presume che i partner del progetto siano gli amministratori dei dati personali raccolti in un database dagli stakeholders del progetto.

Seguici sui social media!

© 2020 Sendinblue