

[Im Browser öffnen](#)

Marzo 2022



**Progetto sostenuto dal  
programma Interreg Central  
Europe e finanziato dal Fondo  
europeo di sviluppo regionale.**

## **Su di noi:**

**TARGET-CE** è un consorzio formato da  
7 partner di progetto  
e 9 partner associati.

Priorità 2: Cooperazione per città e  
regioni a bassa emissione di carbonio.

**TARGET-CE** consiste nella  
realizzazione di 6 azioni pilota in 5 paesi:  
Weiz (AT), Podgórzyn (PL) e Chrastava  
(CZ), Unione dei Comuni della Bassa  
Romagna (IT), Nazarje (SI), Milanówek  
(PL) e Ferrara (IT).

Durata: 01.04.2020 - 31.03.2022.

**Vi presentiamo 2 partner del progetto:**



### **Partner W.E.I.Z.**

Il focus del partner W.E.I.Z. era su “innovazione” e “energia”. In qualità di “Impulse Center” della regione, W.E.I.Z. è stato coinvolto in più di 50 progetti regionali e internazionali come partner leader o partner nei settori “energia e sostenibilità”, “accesso al mercato e internalizzazione” e “trasferimento di know-how e networking”. [Leggi di più](#)

**Contatto: Tanja Frieß**

[tanja.friess@innovationszentrum-weiz.at](mailto:tanja.friess@innovationszentrum-weiz.at)



### **Partner SIPRO**

SIPRO è l’Agenzia di Sviluppo di Ferrara. L’Agenzia si occupa di

promozione dello sviluppo sostenibile, di ottimizzazione del consumo di territorio attraverso la concentrazione di poli industriali e la rigenerazione di aree dismesse. Sipro lavora in cooperazione con stakeholders strategici locali e regionali. [Leggi di più...](#)

Contatto: Chiara Franceschini

chiara.franceschini@siproferrara.com

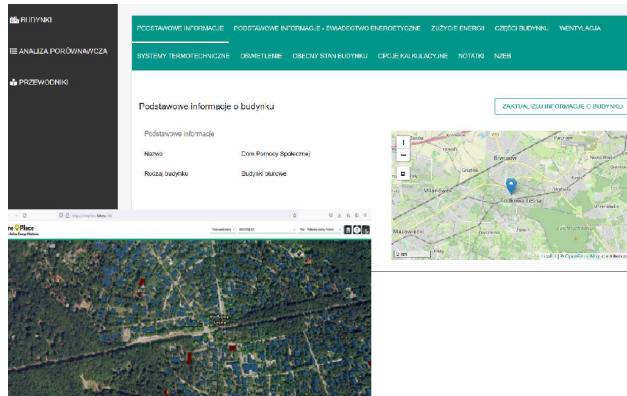


## Facilitare la pianificazione energetica con ONEPLACE

Tra gli strumenti ICT inclusi nella piattaforma OnePlace, il 3D Energy Management System (3DEMS) consente agli utenti di navigare all'interno di modelli 3D di città e ricavare informazioni eterogenee sugli edifici, come la tipologia, il consumo di elettricità, disponibilità di audit energetici/diagnosi energetica, fonti energetiche, anno di costruzione, ecc. Tutte le caratteristiche possono essere visualizzate con una funzione di aggregazione per mappare e comprendere meglio le condizioni e le caratteristiche dell'edificio. Lo strumento può facilitare la pianificazione energetica ed è facilmente estendibile e distribuibile

in qualsiasi comune purché siano disponibili le caratteristiche dell'edificio.

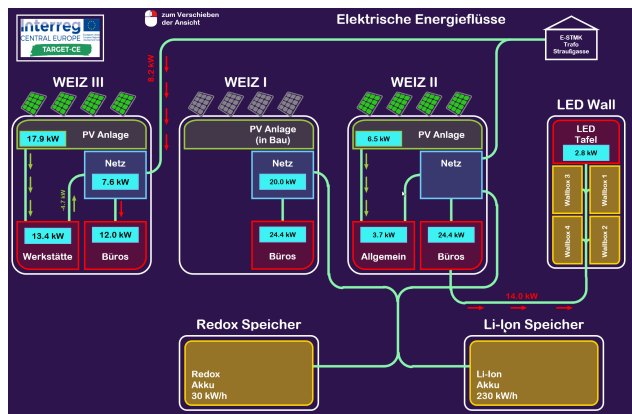
Provalo!



## Città di Podkowa Leśna

L'Energy Management System è stato sviluppato in 7 edifici pilota, includendo reali misurazioni di consumo energetico disponibili sulla dashboard, la quale raccoglie tutti i dati provenienti dai device di misurazione installati.

Inoltre, come parte della pilot, MAE ha anche utilizzato in questi edifici gli strumenti disponibili sviluppati con il progetto TARGET-CE: EPC Living Tool; 3DEMS dal progetto BOOSTEE-CE.



## Città di Weiz

Per l'edificio pilota del campus di WEIZ, è stata attuata la visualizzazione e catalogazione dei dati sull'andamento energetico (consumo energetico e produzione energetica), utilizzata nella gestione dell'edificio per supportare le politiche di efficientamento energetico negli edifici pubblici.

Inoltre, verrà creata una piattaforma energetica che, in un primo step, raccoglie dati energetici dei consumi dei cittadini al fine di creare un punto centrale di gestione e analisi dei dati per la pianificazione energetica locale in modo da identificare meglio le aree problematiche e/o potenziali.



## Scuola primaria di Nazarje

È stato istituito con successo un sistema di gestione della scuola energeticamente intelligente presso la scuola primaria di Nazarje, che incoraggia insegnanti e studenti a utilizzare l'energia in modo più efficiente.

Con le attività che hanno coinvolto insegnanti e studenti tra la quinta e nona classe, abbiamo condiviso l'importanza di comportamenti di sostenibilità energetica, attraverso l'uso dell'app E@S e altri workshop formativi.



## Unione Comuni della Bassa Romagna

Consapevolezza e cambiamento delle abitudini sono fondamentali – a partire dalle nuove generazioni. L'azione pilota si è concentrata su 6 scuole del territorio e ha coinvolto più di 300 studenti nella misurazione e monitoraggio dell'elettricità delle scuole e del consumo di riscaldamento all'interno dei loro Energy Labs. Attività di formazione, collegate all'app interattiva, sono state rivolte all'istruzione di futuri “guardiani dell'energia”.



**Guarda una sintesi  
delle nostre attività in  
questo video:  
[2nd storytelling video](#)**

## **EVENTO FINALE**



La conferenza finale del progetto, il 23 marzo 2022 al Centro Congressi di Riva del Garda (Italia), si è svolta insieme al consorzio del progetto STORE4HUC, anch'esso finanziato dal programma Interreg Central Europe.

Tutti i successi e i risultati raggiunti dai due progetti sono stati presentati durante l'evento. I partner hanno mostrato le loro attività pilota e le soluzioni tecnologiche sviluppate, quali la piattaforma OnePlace,

l'app Energy@School, l'Autarky Rate Tool,  
l'Optimal Sizing Calculator e l'Heat Source  
Scheduler.



## **Unione dei Comuni della Bassa Romagna**

Piazza dei Martiri, 1 - 48022 Lugo (RA)

This email was sent to  
bertuzzii@unione.labassaromagna.it  
You've received this email because you've  
subscribed to our newsletter.

[View in browser](#) | [Unsubscribe](#)

Inviato da  
 **sendinblue**