

March 2022

Interreg CENTRAL EUROPE



European Union
European Regional
Development Fund

TARGET-CE

Interreg CENTRAL EUROPE
BOOSTEE-CE
CIRENGOV
ENERGY SCHOOL
GREEN SOUL
eCentral
FEEDSCHOOLS
EMPOWER
Interreg Europe

The Online Energy Platform
OnePlace

PUBLIC BODIES REPORT
CONSUMPTION
VALIDATE
ANNUAL CYCLE
DEMAND
SCORECARD
PANEL2050 model for Central and Eastern Europe Sustainable Energy Network CEESEN
Roadmapping
Capacity building
European Union
CEE region

Projekt podporovaný z Programu Interreg Střední Evropa a financovaný v rámci Evropského fondu pro regionální rozvoj.

O nás

TARGET-CE to je konsorcium 7 projektových partnerů a 9 spolupracujících partnerů. Priorita 2: Spolupráce v oblasti nízkouhlíkových měst a regionů. TARGET-CE realizuje 6 pilotních akcí, které se týkají 5 měst: Weiz (AT), Podgórzyn (PL) i Chrastava (CZ) – Svazek obcí Romagna (IT), Nazarje (SI), Milanówek (PL) i Ferrara (IT). Doba realizace projektu: 01.04.2020 - 31.03.2022.

Chtěli bychom představit dva partnery projektu:



Partner W.E.I.Z.

Jádrem zaměření W.E.I.Z. jsou inovace a energie. Rozvojové centrum W.E.I.Z. se účastnilo cca 50 regionálních a mezinárodních projektů jako vedoucí partner nebo projektový partner v oblasti energetiky a trvale udržitelného rozvoje, přístupu na trh práce, internacionalizace a také výměny. [Přečti si více...](#)



Partner SIPRO

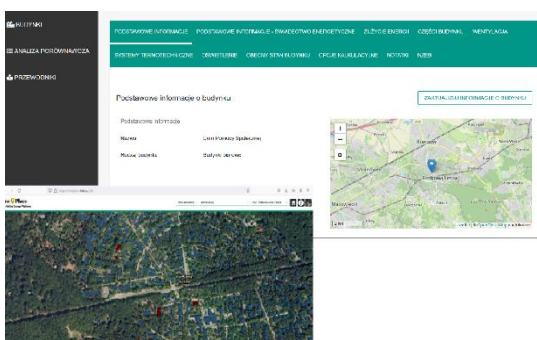
SIPRO je Rozvojová agentura z Ferrary. SIPRO se zabývá podporou trvale udržitelného rozvoje, snižováním spotřeby území prostřednictvím koncentrace průmyslových center a obnovou postindustriálních areálů. SIPRO spolupracuje se strategickými a regionálními subjekty.

[Přečti si více...](#)



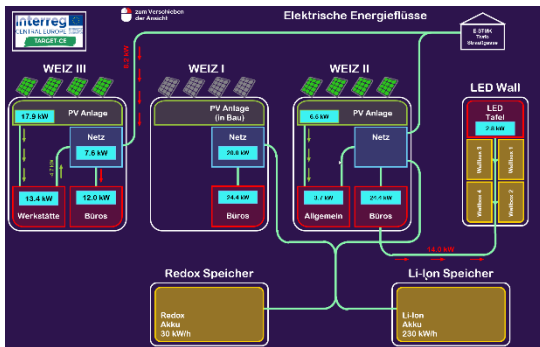
Jednoduché plánování prostřednictvím platformy ONEPLACE

Mezi ICT nástroji platformy OnePlace umožňuje systém řízení energie (3DEMS) uživatelům navigaci ve 3D modelech měst a vyhledávání informací, jako je typ budovy, spotřeba elektrické energie, dostupnost energetických auditů, zdroje energie, rok výstavby atd. Všechna data týkající se budovy je možné zobrazit pomocí kombinovaných funkcí pro lepší mapování charakteristik budovy. Tento nástroj může usnadnit energetické plánování, může být snadno rozšířen a implementován v jakékoli obci, pokud jsou k dispozici informace o budově.



Město Podkowa Leśna

Systém hospodaření s energií byl vytvořen pro sedm pilotních budov včetně měření skutečné spotřeby energie. Kromě toho v rámci pilotního projektu MAE v těchto budovách také použila dostupné nástroje vyvinuté v rámci projektu TARGET-CE, kterými jsou EPC Living Tool z projektu eCentral a 3 DEMS z projektu BOOSTEE-CE.



Město Weiz

Pro budovy kampusu WEIZ byla implementována vizualizace a záznam energetických toků (spotřeba energie a tok energie). Energie využívaná při správě budov na podporu energetické účinnosti ve veřejných budovách.

V budoucnu bude vytvořena energetická platforma, která bude v první fázi shromažďovat energetická data (domácnosti Weiz) s cílem vytvořit centrální bod (správa a analýza dat) energetického plánování ve Weizu. Úkolem platformy je identifikace problémových oblastí a jejich potenciálu



Základní škola Nazarje

Vedení úspěšně zavedlo inteligentní systém řízení energetické školy na základní škole Nazarje. Škola povzbuzuje učitele a studenty, aby využívali energii efektivněji.

Prostřednictvím aktivit zahrnujících učitele i studenty ve stupních 5-9 jsme sdíleli naše znalosti o důležitosti energeticky úsporného chování pomocí aplikace E@S a několika vzdělávacích workshopů.



Svazek obcí Bassa Romagna

Uvědomění a změna chování jsou zásadní – počínaje nejmladšími generacemi. Pilotní akce se opírá o šest škol na území a zapojuje více než 300 studentů do měření a monitorování spotřeby elektřiny a tepla ve školách v jejich energetických laboratořích. Tréninkové kurzy v kombinaci s interaktivní aplikací jsou zaměřeny na vzdělávání budoucích strážců energie.



Podívejte se na souhrn všech našich aktivit na naší stránce [2nd storytelling video](#)

Poslední akce



Závěrečná konference v rámci projektu se konala zároveň s projektem Interreg Central STORE4HUC 23. března 2022 v Kongresovém centru Riva del Garda v Itálii.

Byly představeny všechny dosažené cíle a výsledky v rámci obou projektů. Projektoví partneři představili svoje pilotní aktivity a zpracované nástroje, takové jako platforma TARGET-CE OnePlace, aplikace Energy@School, nástroj Autarky Rate Tool, kalkulačka optimální velikosti a harmonogram zdrojů tepla.



Weizer Energie- Innovations-Zentrum GmbH

Franz-Pichler-Straße 30, 8160, Weiz

This email was sent to {{contact.EMAIL}}
You've received this email because you've subscribed to our newsletter.

[View in browser](#) | [Unsubscribe](#)

