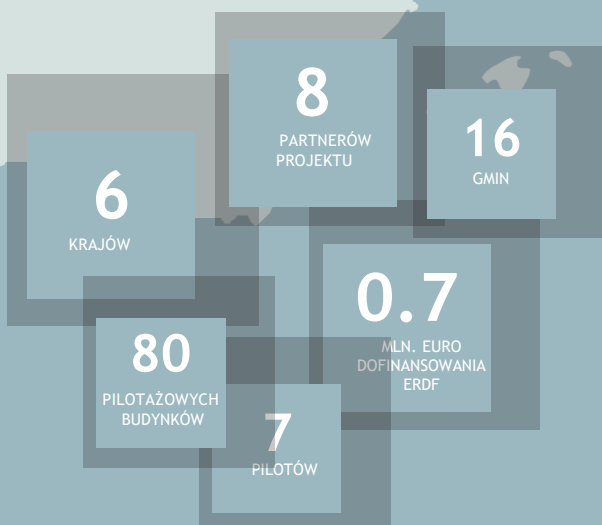


CAPITALIZING AND EXPLOITING
ENERGY EFFICIENCY SOLUTIONS
THROUGHOUT COOPERATION IN
CENTRAL EUROPEAN CITIES



NASZ CEL

Głównym wyzwaniem dla administracji publicznej jest ograniczenie zużycia energii w istniejących budynkach publicznych bez znaczących prac budowlanych. Administracjom publicznym brakuje jednak niezawodnych rozwiązań i odpowiednich zintegrowanych podejść do ograniczenia zużycia energii. Projekt TARGET-CE będzie gromadzić, dostosowywać i wdrażać nowe narzędzia ICT, modele finansowe, plany działania i szkolenia dla administracji lokalnych i regionalnych oraz integrować je ze strategiami terytorialnymi. Projekt ma na celu stać się wizytówką efektywności energetycznej w regionie Europy Środkowej, oferując rozwiązania dla budynków użyteczności publicznej na platformie internetowej.



TAKING
COOPERATION
FORWARD

KIM JESTEŚMY

Konsorcjum projektu składa się z 8 partnerów pochodzących z 6 krajów Europy Środkowej oraz 9 partnerów stowarzyszonych:

Austria

- Energy and Innovation Centre of Weiz

Chorwacja

- City of Split

Polska

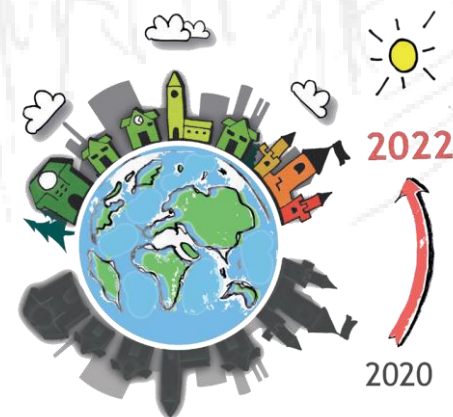
- Europejskie Ugrupowanie Współpracy Terytorialnej NOVUM z o.o. (Polska/Czechy)
- Mazowiecka Agencja Energetyczna

Słowenia

- Energy Agency of Savinjska, Saleska and Koroska Region

Włochy

- Fondazione Bruno Kessler
- Unione dei Comuni della Bassa Romagna
- SIPRO Agenzia Provinciale per lo Sviluppo-Ferrara



DOFINANSOWANIE

projekt jest finansowany z programu Interreg CENTRAL EUROPE, który zachęca do współpracy w zakresie wspólnych wyzwań w Europie Środkowej.

Dzięki 246 milionom Euro środków z Europejskiego Funduszu Rozwoju Regionalnego, Program wspiera instytucje w nawiązywaniu współpracy ponad granicami w celu poprawy sytuacji w miastach i regionach w Austrii, Chorwacji, Czechach, Niemczech, na Węgrzech, we Włoszech, w Polsce i Słowenii.

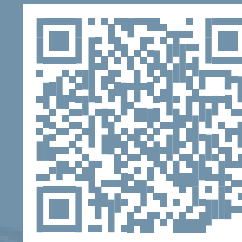


Priorytet 2: Współpraca w zakresie miast niskoemisyjnych.

Ograniczamy ślad węglowy w EUROPIE ŚRODKOWEJ, zwiększając wykorzystanie energii odnawialnej i poprawiając efektywność energetyczną, przy jednoczesnym wykorzystaniu potencjału wzrostu gospodarczego w sektorze niskoemisyjnym.

DOWIEDZ SIĘ WIĘCEJ O
TARGET-CE

www.interreg-central.eu/Content.Node/TARGET-CE.html



Kontakt

Projekt TARGET-CE

Bruno Kessler Foundation (FBK)
Fabio Remondino

+39-0461-314914

target@fbk.eu

www.facebook.com/TARGETCE2022

@CeTarget

EUWT NOVUM
Anna Nowacka

+48-502-492-309



TARGET-CE

wykorzystuje 5 wcześniej finansowanych projektów Interreg-CE, 2 H2020 i 1 projektu Interreg-Europe

<https://www.interreg-central.eu/Content.Node/TARGET-CE.html>

FAKTY I LICZBY

8 Partnerów projektu

16 Gmin

710.489 Wartość inwestycji zaangażowanych regionów w Euro



Rezultaty

- » 7 nowych Działań Pilotażowych (1 transgraniczne), zlokalizowanych w 6 krajach, w ramach partnerstwa z organami władzy publicznej przyjmujących 10 planów działania i strategii na rzecz efektywności energetycznej
- » narzędzia techniczne i nietechniczne, zebrane i dostępne na platformie internetowej OnePlace, wykorzystywane przez 14 instytucji w projekcie i 20 instytucji spoza partnerstwa
- » szacunkowa wartość środków przeznaczonych na inwestycje zwiększające efektywność energetyczną w infrastrukturze publicznej, przeprowadzonych w trakcie lub do 5 lat po zakończeniu projektu to 0,5 miliona euro
- » 7 nowo wygenerowanych modeli miast 3D z informacjami dotyczącymi energii, przechowywanymi w zaawansowanej bazie danych zawartej w rozszerzonej platformie OnePlace /3DEMS
- » 300 osób przeszkolonych w czasie krajowych szkoleń i wydarzeń promujących, takich jak BarCampy czy spotkania grup tematycznych

BOOSTEE-CE PANEL 2050
EMPOWER ENERGY@SCHOOL
eCentral FEEDSCHOOLS
CitiEnGov GreenSoul



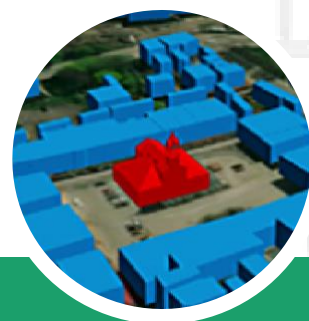
ANALIZA INTERESARIUSZY I OCENA MOŻLIWOŚCI PRZENOSZENIA WYNIKÓW POPRAWIAJĄCYCH EFEKTYWNOŚĆ ENERGETYCZNĄ

TARGET-CE identyfikuje i bada potrzeby interesariuszy w nowych regionach pilotażowych, angażuje ich w działania TARGET-CE oraz analizuje potrzeby w zakresie przenoszenia wybranych technicznych i nietechnicznych wyników pochodzących z poprzednich projektów międzynarodowych związanych z EE. Badanie i zaangażowanie interesariuszy jest obowiązkowym działaniem w celu zrozumienia potrzeb nowych regionów oraz lepszego wykorzystania i wdrażania rozwiązań poprawiających EE.



DOSTOSOWANIE I KAPITALIZACJA DOSTĘPNYCH NARZĘDZI ICT ZWIĘKSZAJĄCYCH EE POPRZEC DZIAŁANIA DOWNSTREAM

Celem TARGET-CE jest wykorzystanie technicznych rozwiązań ICT poprawiających EE (platforma OnePlace, generowanie modeli miast 3D, bazy danych, aplikacje na smartfony, narzędzia wsparcia finansowego i decyzyjnego itp.) udostępnione przez partnerów projektu z wcześniej wdrożonych projektów międzynarodowych w celu oferowania zaawansowanych rozwiązań zwiększających umiejętności władz lokalnych/regionalnych i menedżerów ds. energii w zarządzaniu energetycznym budynkami oraz wprowadzania innowacji w ich systemie zarządzania.



DOSTOSOWANE STRATEGIE, PLANY DZIAŁANIA I TRANSFER WIEDZY POPRZEC DZIAŁANIA UPSTREAM

TARGET-CE wykorzysta nietechniczne rozwiązania EE (modele finansowe, strategie, materiały szkoleniowe itp.) uzyskane z wybranych projektów międzynarodowych. Wszystkie wyniki posłużą także działaniom pilotażowym i będą pomocne w trakcie aplikacji planów działania. Zgodnie z potrzebami interesariuszy i wynikami oceny możliwości przenoszenia, strategie finansowe, schematy i plany działania (BOOSTEE-CE, ENERGY@SCHOOL, PANEL2050, GreenSoul) zostaną ponownie przeanalizowane i dostosowane.



KAPITALIZACJA ROZWIĄZAŃ ZWIĘKSZAJĄCYCH EE POPRZEC WSPÓŁPRACĘ W RAMACH DZIAŁAŃ PILOTAŻOWYCH

TARGET-CE jest odpowiedzialny za przeprowadzenie działań pilotażowych (PA), w których wszystkie analizowane i dostosowane rozwiązania są wdrażane w celu wykorzystania przeszłych/bieżących działań, powszechnych rozwiązań zwiększających EE, zmieniających zachowanie i zwiększających świadomość społeczną. TARGET-CE realizuje 7 akcji pilotażowych (jeden transgraniczny), w 6 krajach: Weiz (AT), Podgórzyn (PL) i Chrastava (CZ) - transgraniczny, Unione dei Comuni della Bassa Romagna (IT), Split (HR), Nazarje (SI), Milanówek (PL) i Ferrara (IT), oraz angażuje 16 gmin w ramach działań pilotażowych.

