



KORIDOR ORIENT / EAST-MED



(c) New railway line Dresden-Prague EGTC

PARTNEŘI PROJEKTU

PARTNEŘI PROJEKTU

SMR Saské státní ministerstvo pro regionální rozvoj (vedoucí partner)

SBO Saské vnitrozemské přístavy Horní Labe

Přístav Rostock

Ústecký kraj

KORDIS JMK

IPP Institut prostorového plánování

KTI Institut dopravního výzkumu

FBL Přístav a logistické centrum Budapešť

GYSEV Železnice Győr-Sopron-Ebenfurth

EGTC Nová železniční trať Drážďany-Praha

STAATSMINISTERIUM FÜR REGIONALENTWICKLUNG | Sachsen



Přidružení partnerů

MMR Ministerstvo pro místní rozvoj ČR

MDČR Ministerstvo dopravy ČR

DGG Asociace německých logistických center

ŽESNAD Sdružení železničních nákladních dopravců ČR

Okres Saské Švýcarsko - východní Krušné hory Bratislavský samosprávný kraj

Nitranský samosprávný kraj

ÚÚR Ústav územního rozvoje

ARL Akademie pro územní rozvoj

Metropolitní Region Střední Německo

Vydal

KORDIS JMK, a.s.
Nové sady 30 | 602 00 Brno

Toto opatření je spolufinancováno z daňových zdrojů na základě rozpočtu schváleného členy saského zemského parlamentu.

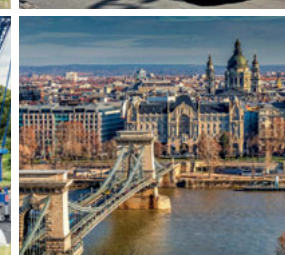
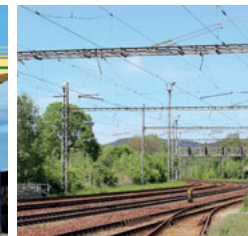
Projekt CORCAP je spolufinancován Evropským fondem pro regionální rozvoj v rámci programu CENTRAL EUROPE.

POUŽITÉ FOTOGRAFIE: fotografie (titulní strana), horní řada (zleva): Pixabay, Rostock Port (2x), prostřední řada: GYSEV, KORDIS JMK, SBO, spodní řada: GYSEV, SBO, Pixabay

Interreg
CENTRAL EUROPE
European Union
European Regional
Development Fund

CORCAP

VYUŽITÍ TEN-T KORIDORŮ PRO REGIONÁLNÍ ROZVOJ A LOGISTIKU



www.interreg-central.eu/corcap



www.facebook.com/corcapproject

CHARAKTERISTIKA TEN-T KORIDORU

9 členských států
5 800 km železnice
5 400 km silnic
1 700 km vnitrozemských vodních cest



15 městských uzlů
15 spádových letišť
25 železničních terminálů
12 námořních přístavů
10 vnitrozemských přístavů





O PROJEKTU

Evropský koridor Orient/East-Med spojuje střední a jihovýchodní Evropu. V části Drážďany-Praha-Brno-Břeclav se objevují překážky, které brání plynulému provozu a je třeba tuto část nahradit novou železniční tratí, čímž by došlo ke zlepšení konektivity mezi německými přístavy a dalšími destinacemi v ČR, na Slovensku, Rakousku a Maďarsku.

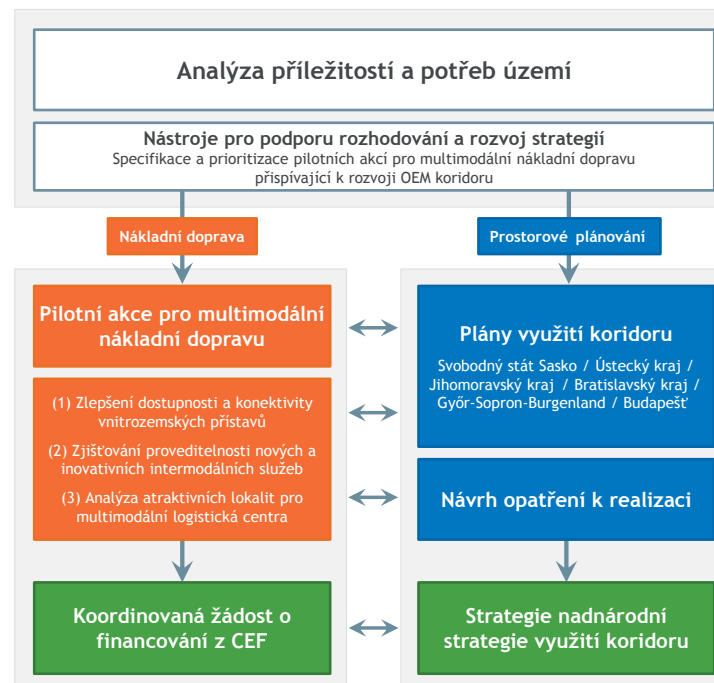
Stát Sasko se spojil s partnery z Německa, České republiky, Slovenska a Maďarska, aby využil příležitosti investovat do infrastruktury pro multimodální nákladní dopravu prostředím. Realizované aktivity se zaměřují na lepší koordinaci všech zainteresovaných aktérů v oblastech dopravy a prostorového plánování. Partneři přispějí k vytvoření vhodného prostředí pro účinnější nákladní dopravu ve střední Evropě.

Aby bylo dosaženo cílů projektu, partneři vytvoří „Plány využití koridoru“, které usnadní interakci regionálního rozvoje a rozvoje dopravní infrastruktury. Tyto plány s horizontem odpovídajícím realizaci nové železniční trati Drážďany-Praha-Brno-Břeclav, nastíní, jak intenzivně využívaný koridor může ovlivnit vývoj regionu a logistiky a jaké zásahy v regionálním měřítku mohou posílit význam tohoto koridoru.

Jako neformální nástroj ukazují „Plány využití koridoru“ na již existující úroveň plánování a nástroje na poli dopravy a logistiky, regionálního rozvoje a územního plánování na místní, regionální, národní a nadnárodní úrovni a tím přispějí k řízení na více úrovních.



VÝSTUPY PROJEKTU



PILOTNÍ AKTIVITY

Aby se prokázaly krátkodobé přínosy lepší dostupnosti a propojitelnosti a zdůraznila přidaná hodnota investic do strategické infrastruktury, budou prostřednictvím pilotních aktivit podniknuty praktické kroky k udržitelnější nákladní dopravě:

ZLEPŠENÍ DOSTUPNOSTI A KONEKTIVITY VNITROZEMSKÝCH PŘÍSTAVŮ

- Chytré řízení provozu Budapešťského přístavu (FBL Přístav a logistické centrum Budapešť)
- Zlepšení přístupnosti vnitrozemských přístavů německo-české části OEM koridoru (SBO Saské vnitrozemské přístavy Horní Labe)

ZJIŠŤOVÁNÍ PROVEDITELNOSTI NOVÝCH A INOVATIVNÍCH INTERMODÁLNÍCH SLUŽEB

- Vytvoření a testování logistických konceptů nových intermodálních služeb, včetně nákladního linkového vlaku OEM (přístav Rosstock, SBO Saské vnitrozemské přístavy Horní Labe)
- Vývoj a testování systémového přístupu pro nízkonákladová vylepšení železniční nákladní dopravy (GYSEV Železnice Győr-Sopron-Ebenfurth)

ANALÝZA ATRAKTIVNÍCH LOKALIT PRO MULTIMODÁLNÍ LOGISTICKÁ CENTRA

- Vymezení atraktivních lokalit pro multimodální logistická centra a zpracování profilů Jihomoravského a Bratislavského kraje pro další rozvoj logistických služeb (KORDIS JMK, Institut prostorového plánování).



10
PARTNERŮ

5
STÁTŮ

6
PILOTNÍCH
AKCÍ

1
NADNÁRODNÍ
STRATEGIE

6
PLÁNŮ VYUŽITÍ
KORIDORU



36
MĚSÍCŮ

2,5
MIL EURO

