



POTENZIAMENTO DEL SISTEMA QM

Il sistema austriaco di gestione della qualità è in traduzione

Stiamo traducendo il sistema QM Holzheizwerke in tutte le nostre lingue di progetto!

QM Holzheizwerke è un sistema di controllo della qualità per impianti di teleriscaldamento a biomassa, che assicura una pianificazione e realizzazione efficienti e sostenibili. ENTRAIN mira a potenziarlo e a renderlo applicabile a livello transnazionale, attraverso l'integrazione e adattamento di nuovi standard che riguardano soluzioni flessibili per il teleriscaldamento, utilizzando più fonti energetiche (energia solare, calore di scarto, pompe di calore).

Le **linee guida di pianificazione** basate sul QM che descrivono e supportano il processo di pianificazione si trovano [nella sezione "documenti" del nostro sito](#).

Le nostre regioni pilota stanno nel frattempo stilando i loro [piani d'azione regionali](#).

NOVITÀ DALLE NOSTRE REGIONI PILOTA

Neckar-Alb

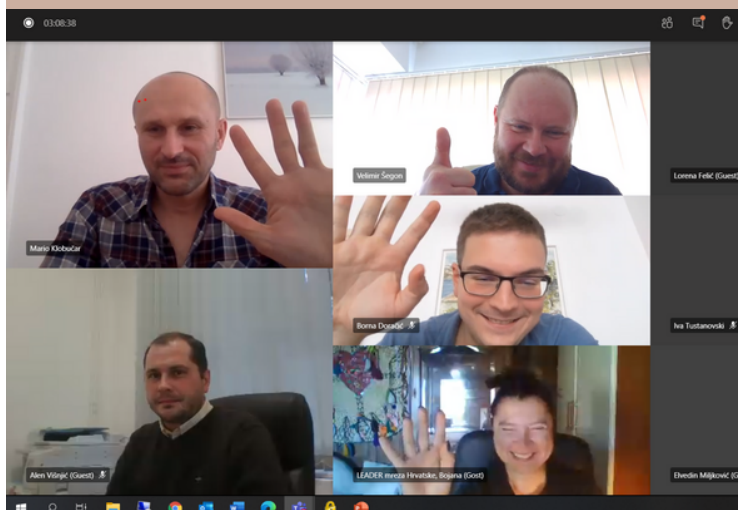
7 PROGETTI PILOTA PER LA REGIONE TEDESCA NECKAR-ALB

I nostri progetti pilota riguardano diverse tipologie di intervento a diversi stadi di realizzazione. Uno fra tutti: puntiamo a rendere non solo carbon-neutral, bensì carbon-negative una fattoria che supporta l'inclusività lavorativa. Questo obiettivo potrà essere realizzato combinando l'energia solare con la pirolisi delle biomasse.

Slovenia Orientale

INCONTRO DEL GRUPPO DI LAVORO

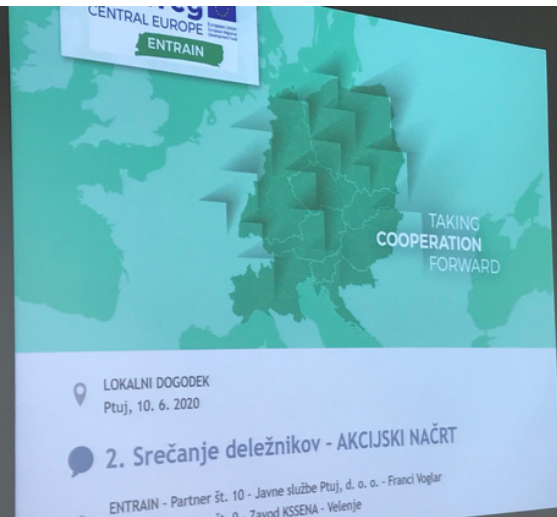
Siamo riusciti a incontrare il gruppo di portatori d'interesse a giugno, quando il Covid-19 aveva allentato la presa. Abbiamo presentato il piano d'azione regionale e discusso assieme sulle attività future. Siamo molto soddisfatti dell'incontro!



Croazia Continentale

SUCCESSO PER IL PRIMO TRAINING

Abbiamo organizzato una sessione formativa online a fine settembre, per incoraggiare lo sviluppo di piccoli impianti di teleriscaldamento centralizzati alimentati a fonti rinnovabili. Molti approfondimenti previsti per i prossimi incontri!



Mazovia

SISTEMI MODERNI DI DISTRIBUZIONE DEL CALORE A PŁOŃSK

Nella cittadina polacca di Płock la società di fornitura del calore - stakeholder di progetto - sta modernizzando ed espandendo la rete di teleriscaldamento, rimpiazzando i collegamenti esistenti con altri preisolati e connettendo nuovi utenti.



Samuele Giacometti sta presentando

PIANO DI AZIONI RAFVG - IL CUORE

interreg CENTRAL EUROPE ENTRAIN

QM Holzheizwerke è un sistema di gestione della qualità per impianti di riscaldamento a legna per la produzione e distribuzione di calore per il riscaldamento degli ambienti, dell'acqua sanitaria e di calore di processo.

TAKING COOPERATION FORWARD 19

Friuli Venezia Giulia

A BORDO DEL QM

Da ottobre 2020 APE FVG è salita a bordo della partnership internazionale che ha sviluppato e sta gestendo il protocollo di qualità QM Holzheizwerke! Il 24/11 il gruppo di lavoro regionale si riunirà di nuovo: focus del training le linee guida di pianificazione QM e l'analisi economico-finanziaria per un impianto certificato.

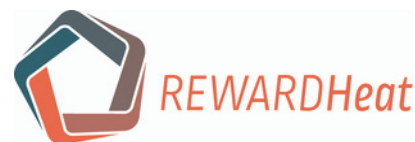
GEMELLAGGI CON PROGETTI E INIZIATIVE

ENTRAIN mira anche a scambiare conoscenze ed esperienze con altre iniziative e progetti incentrati sul tema del teleriscaldamento da rinnovabili. Questa sezione è dedicata alle news che arrivano da questi **'progetti gemelli'** con cui abbiamo instaurato una collaborazione.

Puntare sulla bassa temperatura: REWARDHeat

Il progetto REWARDHeat mira a dimostrare una nuova generazione di reti di teleriscaldamento e raffrescamento a bassa temperatura, utilizzando calore rinnovabile e calore di scarto.

Guarda il **project summary video**, che evidenzia le innovazioni caratterizzate dalle convenienti soluzioni tecnologiche che svilupperà il progetto.



100% teleriscaldamento fossil-free in 4 aree demo: WEDISTRICT

WEDISTRICT ha l'obiettivo di realizzare quattro impianti di riscaldamento e raffrescamento 100% fossil-free in Spagna, Romania, Polonia e Svezia. Queste demo mostreranno soluzioni integrate attraverso una combinazione di rinnovabili, accumulo termico e riciclo del calore di scarto che soddisferà al 100% la domanda energetica dei nuovi impianti e al 60-100% quella degli impianti ammodernati. Con un approccio olistico, vengono affiancate tecnologie, soluzioni informatiche intelligenti, modelli di business sostenibili e coinvolgimento della popolazione. Unisciti alla **Community of Interest!**



KeepWarm: risorse di pianificazione per elevare la tua rete di teleriscaldamento agli standard europei

Muovendosi in direzione dei nuovi ambiziosi obiettivi climatici europei, il **progetto KeepWarm supporta** gli stakeholders nel rendere le loro reti di teleriscaldamento più sostenibili. L'obiettivo principale è quello di incentivare l'ulteriore diffusione del teleriscaldamento, attraverso delle **raccomandazioni ai governi nazionali e alle autorità locali** su come ammodernare gli impianti in ottica di efficientamento e decarbonizzazione. Per scoprirne di più, **contattateci**.



Teleriscaldamento solare: il portale informativo www.solarthermalworld.org

Il solare-termico è una delle risorse energetiche capaci di decarbonizzare il tuo impianto di teleriscaldamento: consulta solarthermalworld.org per **novità sul teleriscaldamento solare** e più in generale **sul solare termico**. Sapevi, ad esempio, che **nella regione cinese della Mongolia, è stato installato il più grande impianto di teleriscaldamento solare al mondo, che usa collettori a concentrazione?** E che la Francia sta per avviare **due nuovi progetti a Narbona e Pons?**

solarthermalworld.org

NUOVO "GEMELLO": il progetto Horizon 2020 **RES-DHC** inizierà a breve!