

Interreg
CENTRAL EUROPE



European Union
Regional Development
Policy 2014-2020

LUMAT

TAKING
COOPERATION
FORWARD



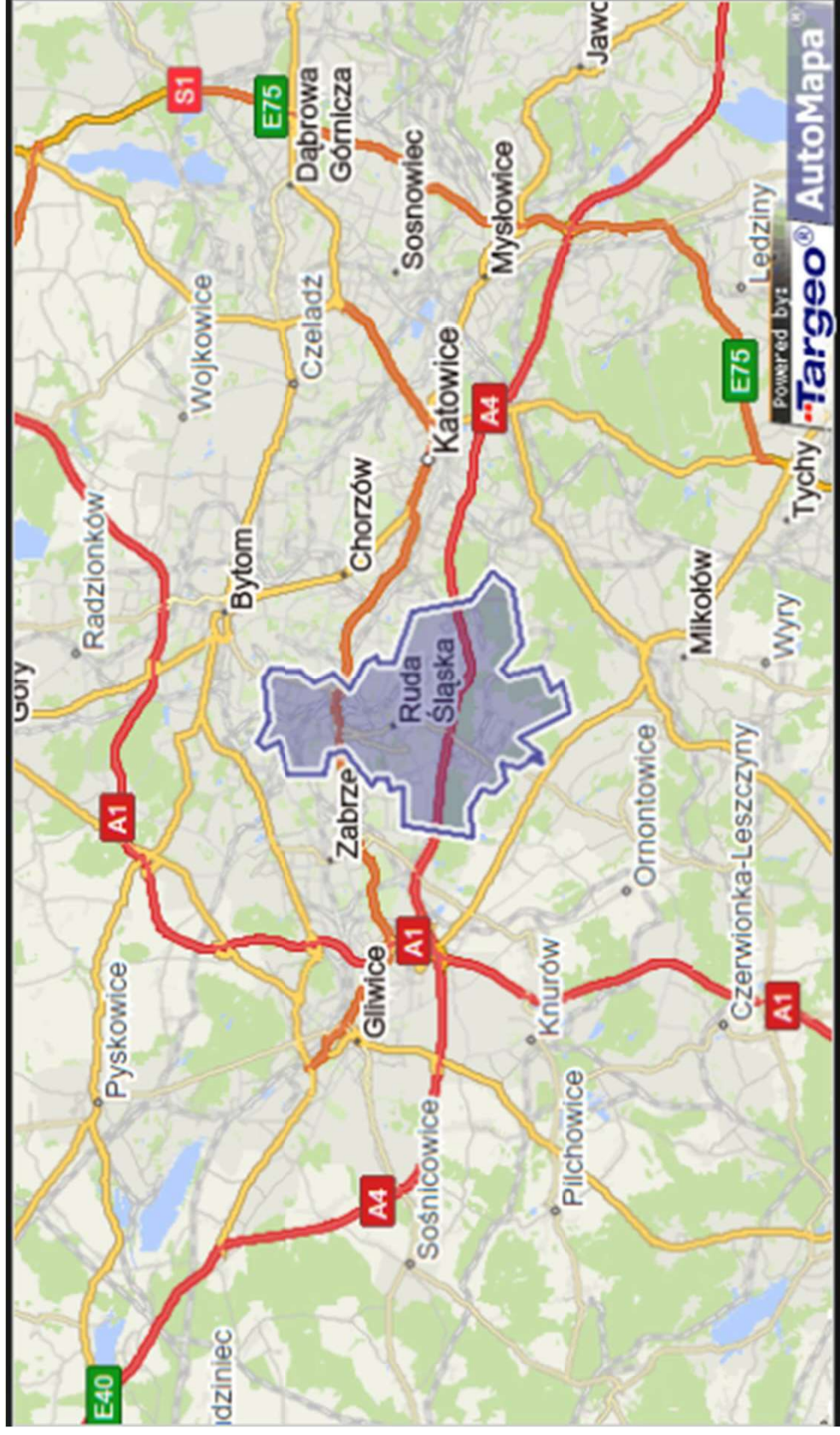
Katowice, 15 kwietnia 2019 r.



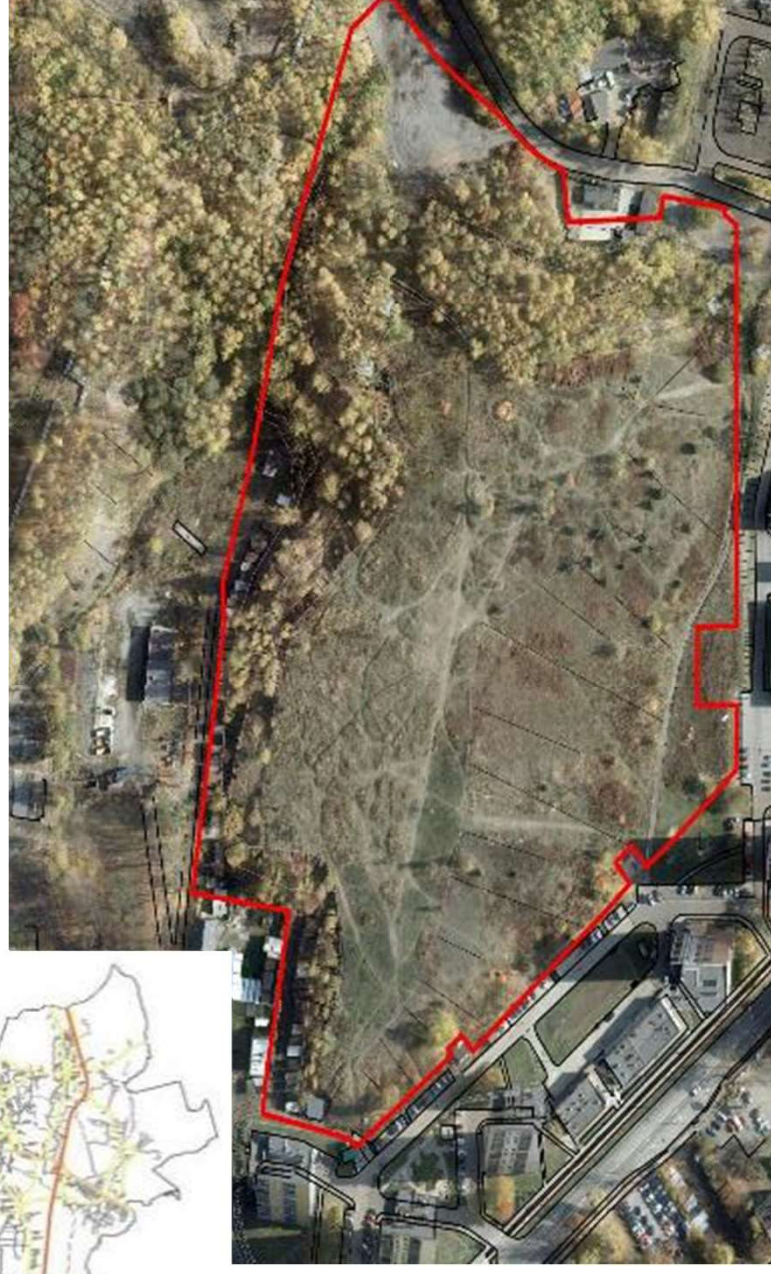
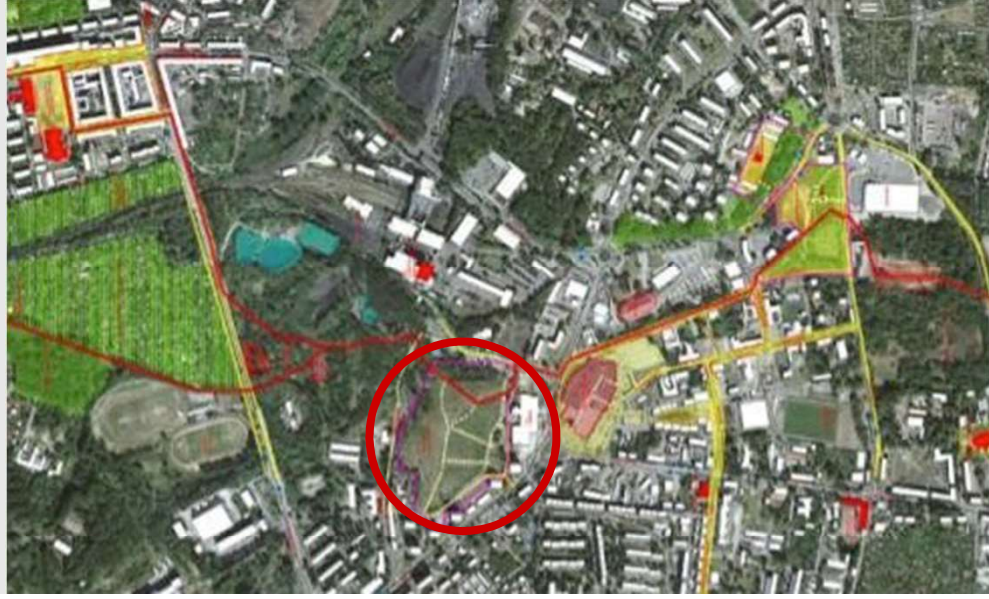
**Rewitalizacja zwałówiska pocynkowego -
od idei do realizacji**



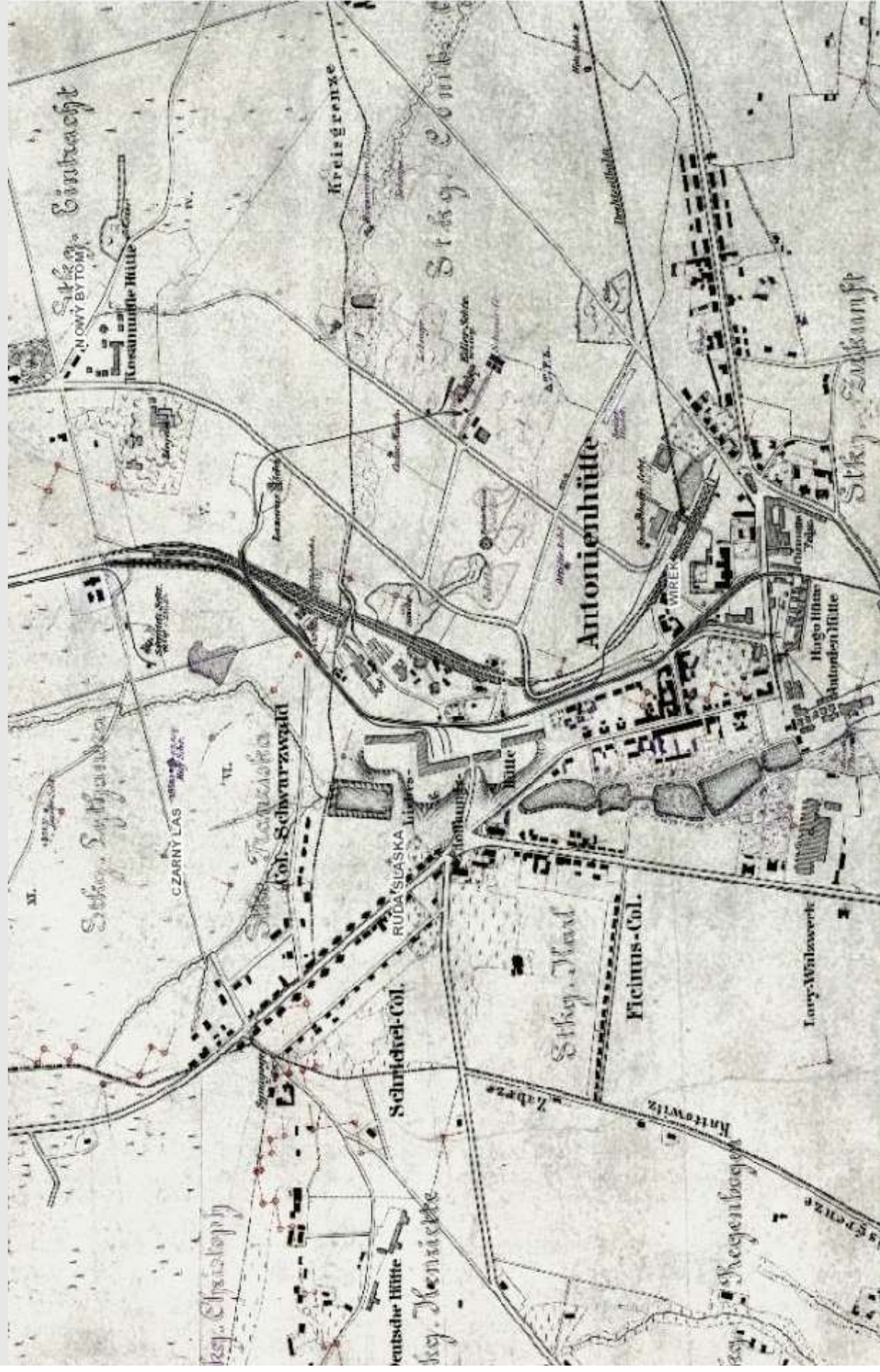
Michał Adamczyk



LOKALIZACJA PROJEKTU



LUMAT



HISTORIA MIEJSCA



PROJEKT MIASTO 3



TAKING COOPERATION FORWARD

WYNIKI WARSZTATÓW

HAŁDA ZA CZ DĄBINO

IMASY ROWEROWE, SPACEROWE

Ścieżka edukacyjna
(dla rowerzystów)
z punktem widokowym

TRAMWAJOWA, BIEGOWA

WYDZIAŁ NIM SPINAKI

ŁAWKA, KOSZ, TRAMWAJ, SPINAKI

TRAMWAJOWA (dla rowerzystów)

PUNKT WIDOKOWY

(widok na teren)

Widok na teren
rozciągający się
na teren

ZAPLECZE SPACEROWE

TRAMWAJ, PRZYSTANOK

WIDOKOWA SPACEROWA

PARKING

Widok na teren, widok na teren, widok na teren

UPORZĄDKOWANIE TERENU

ZA DĄBINO

WIDOKOWA, WIDOKOWA

ŚCIEŻKA Z DREWNA

WIDOKOWA NA TEREN

WIDOKOWA NA TEREN

WIDOKOWA NA TEREN

TRAMWAJOWA

WIDOKOWA

WIDOKOWA

WIDOKOWA

WIDOKOWA





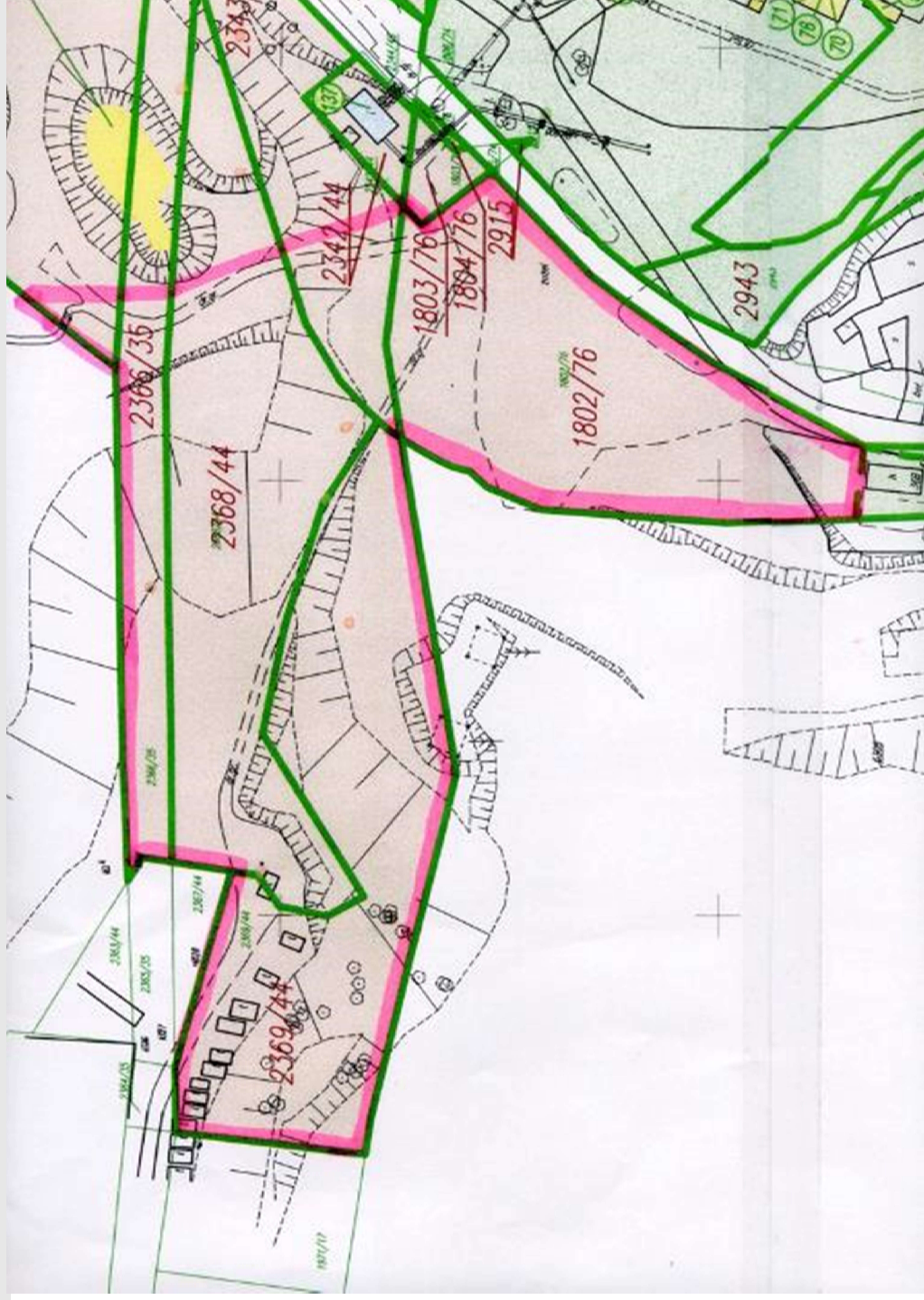






NIEZBĘDNE BYŁY RÓWNIEŻ PODZIAŁY

GEODEZYJNE CELEM KOMPLEKSOWOŚCI DZIAŁAŁ



INAUGURACJA PROJEKTU LUMAT



LUMAT W LICZBACH

LUMAT NUMBERS



13

PARTNERS



7

COUNTRIES



7

PILOT ACTIONS



3

WORK PACKAGES



TAKING COOPERATION FORWARD

15

KONSULTACJE SPOŁECZNE



KONSULTACJE PROJEKTU



PODSTAWOWE DANE KONSTRUKCYJNE

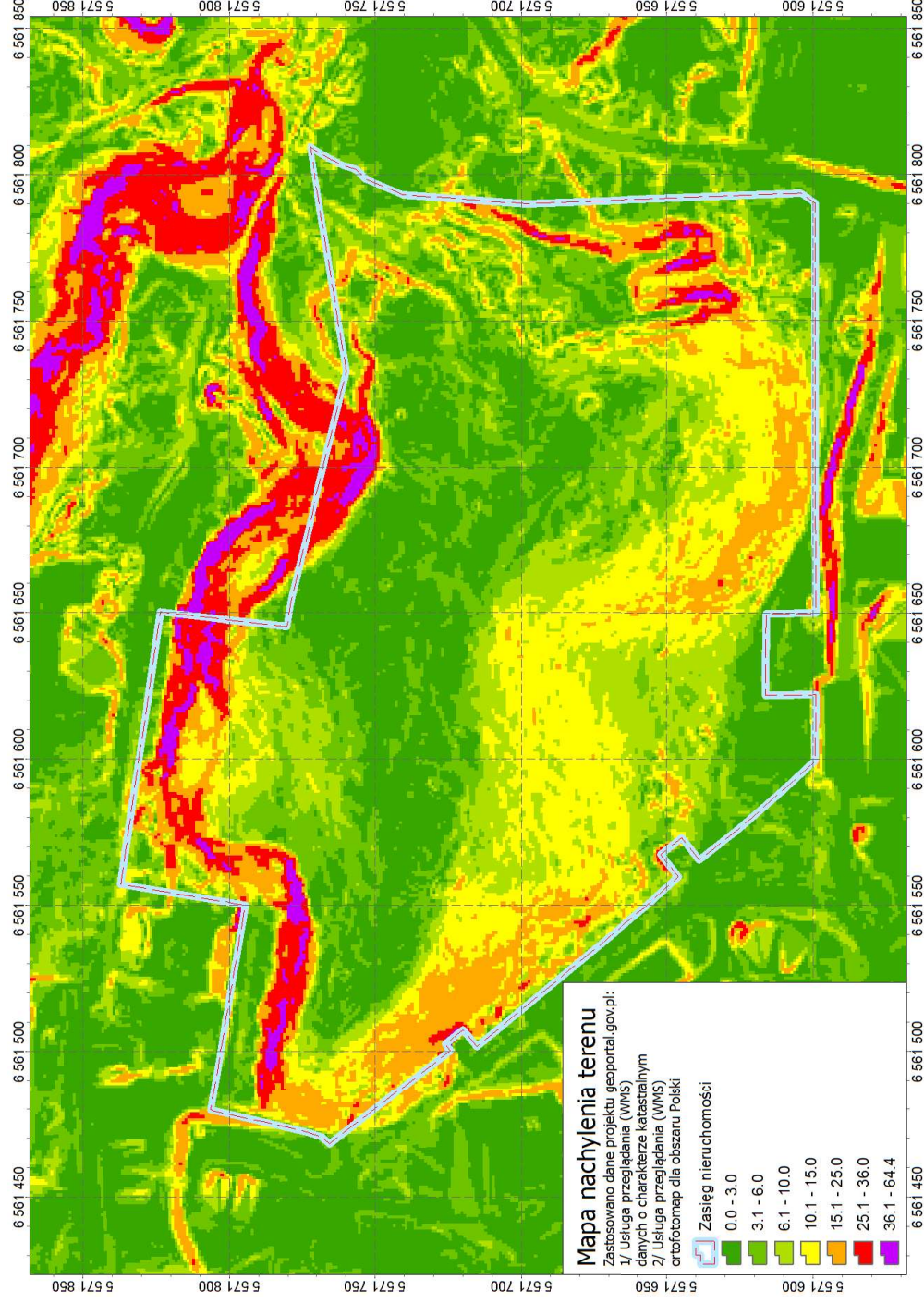
1. Formowanie i stabilizacja północnych zboczy hałdy
2. Remediacja i fitostabilizacja górnej warstwy
3. Budowa systemu ścieżek, alejek
4. Instalacja oświetlenia
5. Budowa systemu monitoringu
6. Budowa infrastruktury rekreacyjnej: punkty widokowe, miejsca do grilowania, elementy siłowni napowietrznej, plac zabaw, ścieżka edukacyjna

LICZBY:

- Powierzchnia inwestycji - 63 735 m²
- Północna skarpa poddana transformacji - 12 366 m²
- Obszar objęty remediacją i fitostabilizacją - 12 266 m²
- Południowe zbocze wraz z polami metalofitów - 17 778 m²
- Tor dla BMX - 2 071 m²
- Ścieżki, alejki - 4 387 m²



MAPA NACHYLENIA TERENU



WIZUALIZACJA PROJEKTU



„ŚWIADKOWIE HISTORII”

Miasto Ruda Śląska posiada długą historię sięgającą do początków przemysłowej rewolucji.

Dlatego też pozostawiono skałę świadek, spieki pohnitnicze oraz kadmie odlewnicze, jako forma przestrzennej instalacji.

Całość będzie dopełniać trasa z tablicami edukacyjnymi



WIZUALIZACJA ZAGOSPODAROWANIA

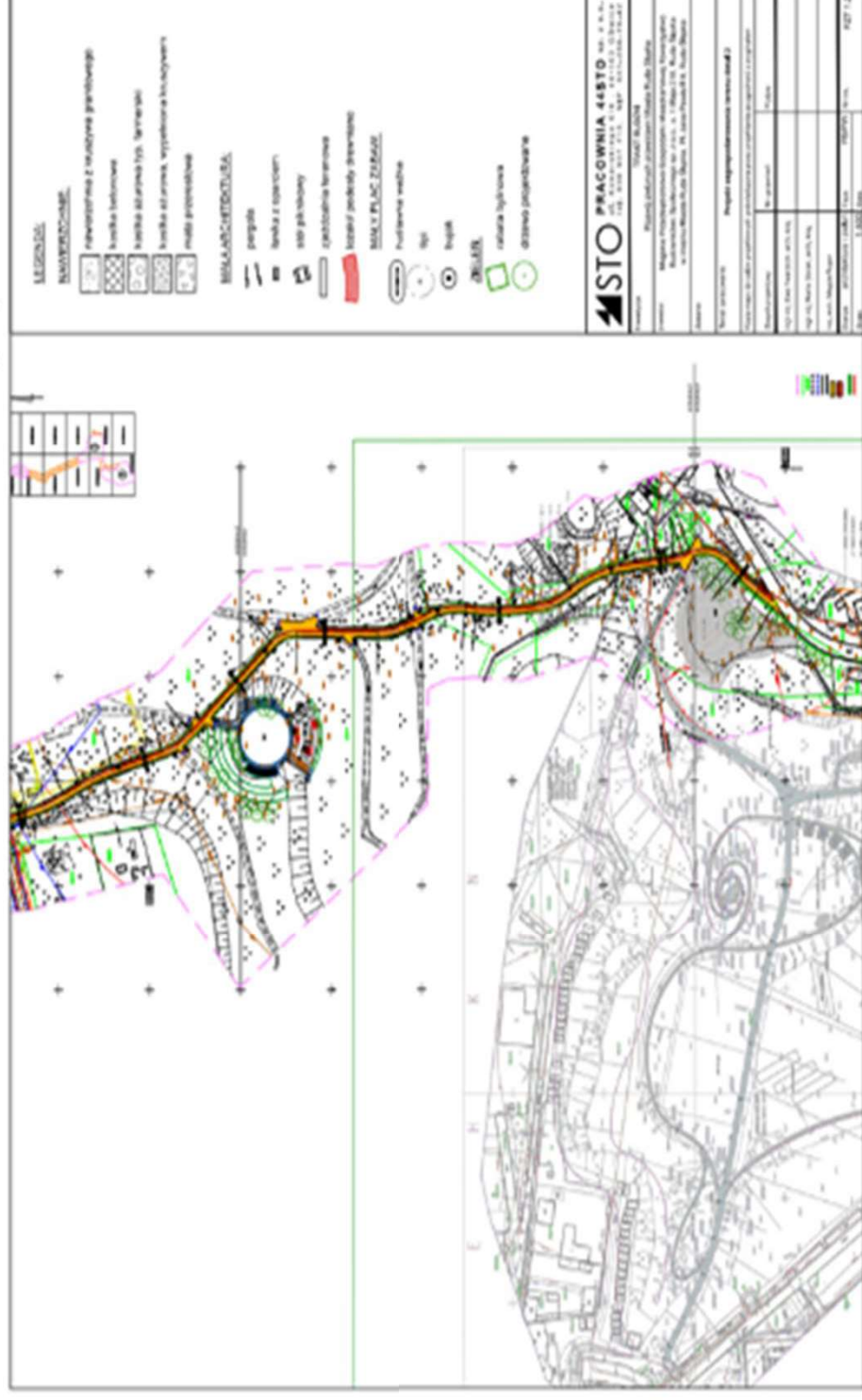


TRAKT RUDZKI - WIREK



HAŁDA JEST ELEMENTEM WIĘKSZEGO ZAŁOŻENIA PN. "TRAKT RUDZKI"

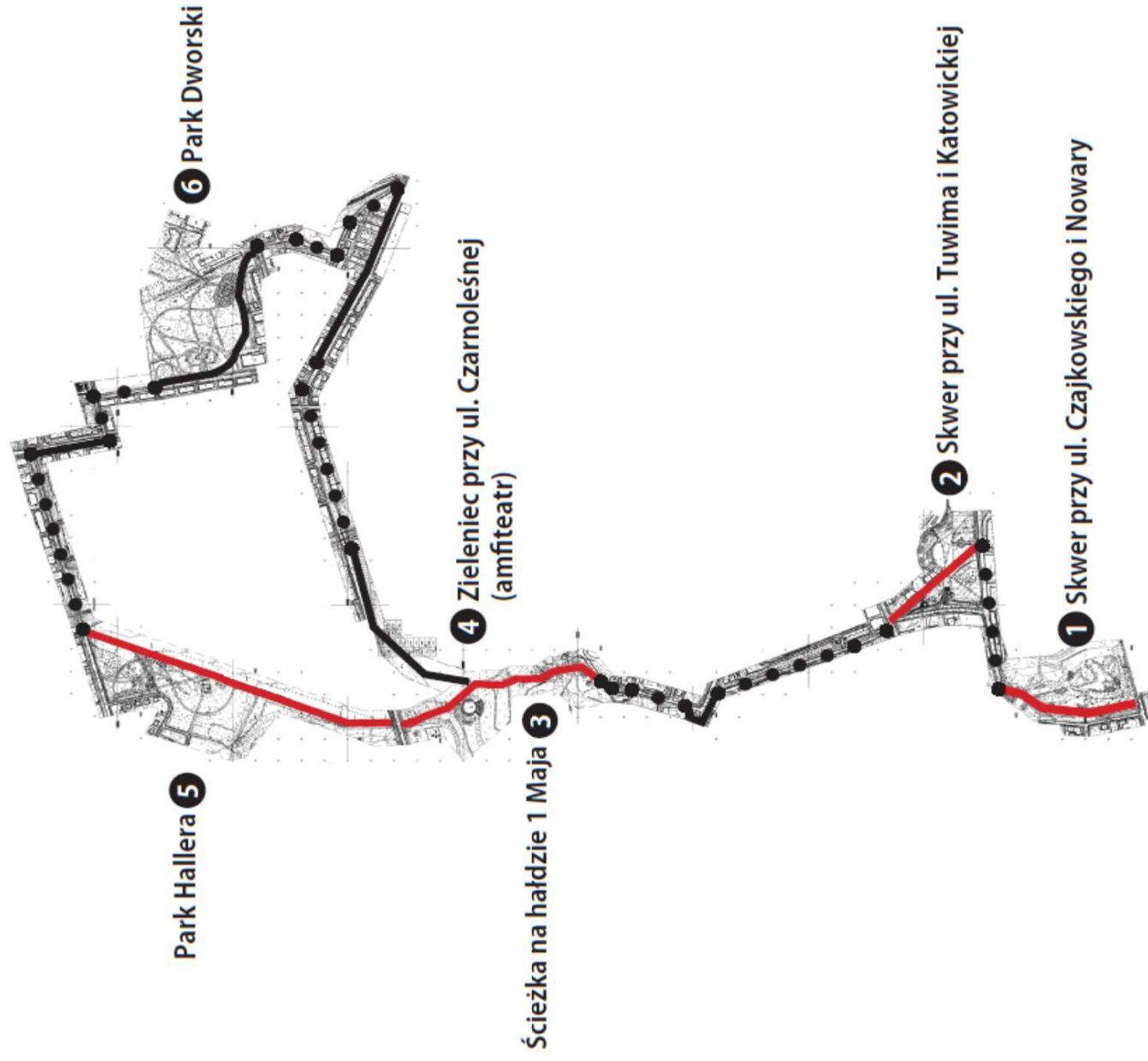
3. HAŁDA 1 MAJA













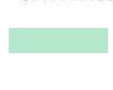


↑ 7 Burloch Arena

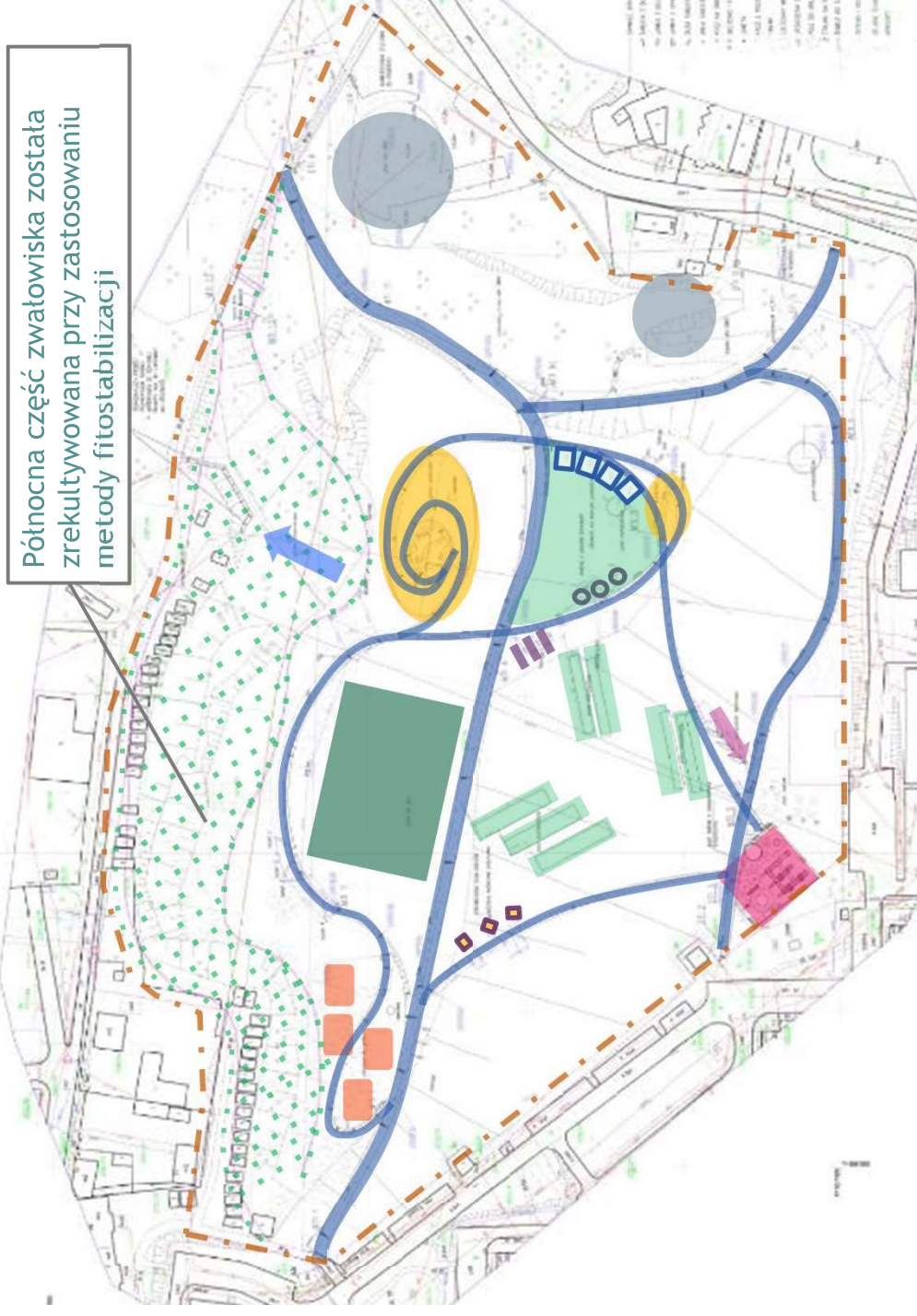
TRAKT RUDZKI

przebieg trasy



PODSTAWOWE FUNKCJE NOWEJ PRZESTRZENI

- 
 PLAC ZABAW
- 
 ŚCIEŻKI SPACEROWE
- 
 PUNKT WIDOKOWY
- 
 TERENOWY TOR DLA BMX
- 
 SIŁOWNIA NAPOWIERZNA
- 
 MIEJSCA DO GRILOWANIA
- 
 HAMAKI
- 
 KADZIE ODLEWNICZE
- 
 POLE DO GRY
- 
 SZEŚCIANY - INSTALACJA
- 
 EKSPOZYCJA - POLA METALOFITÓW
- 
 ZJEŻDŻALNIA
- 
 TOR SANECZKOWY



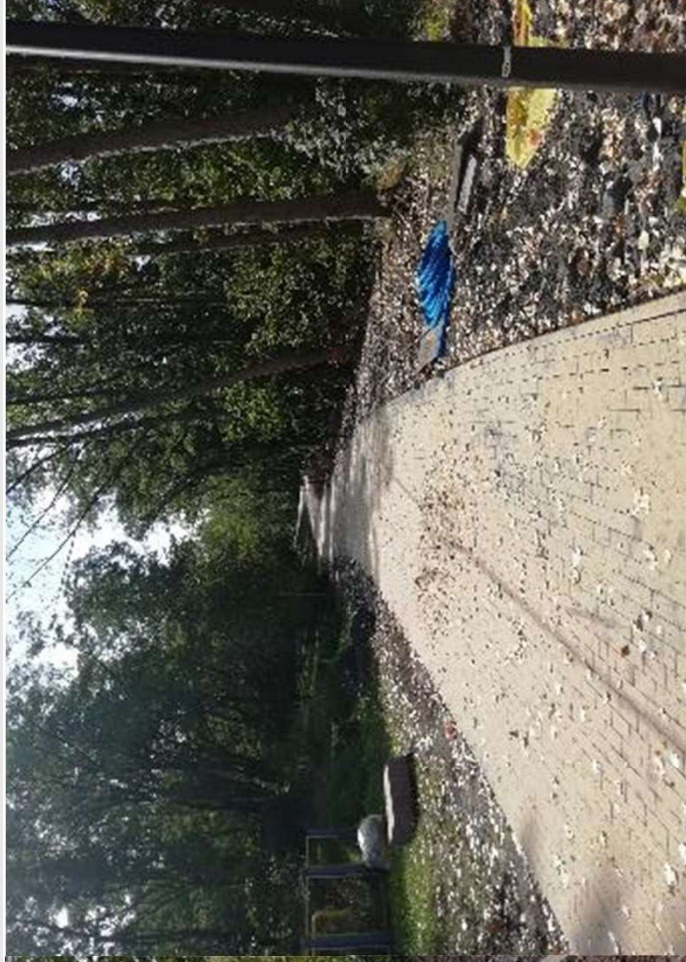
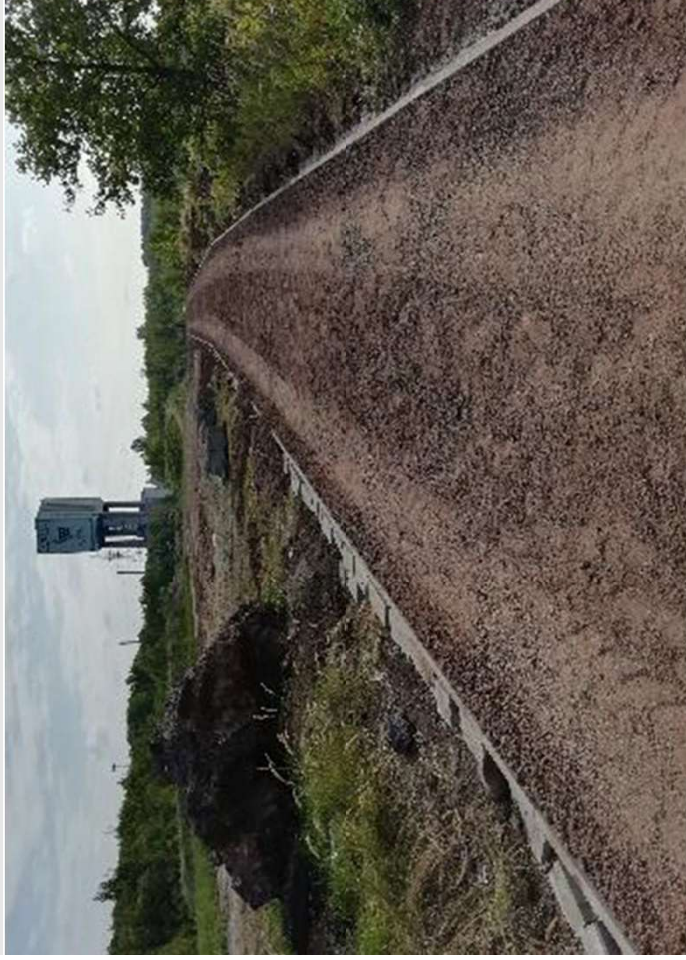
WIDOK HAŁDY ZARAZ PO ROZPOCZĘCIU PRAC REKULTYWACYJNYCH



WYSIEW SPECJALNYCH GATUNKÓW TRAW ORAZ KSZTAŁTOWANIE ŚCIEŻEK SPACEROWYCH



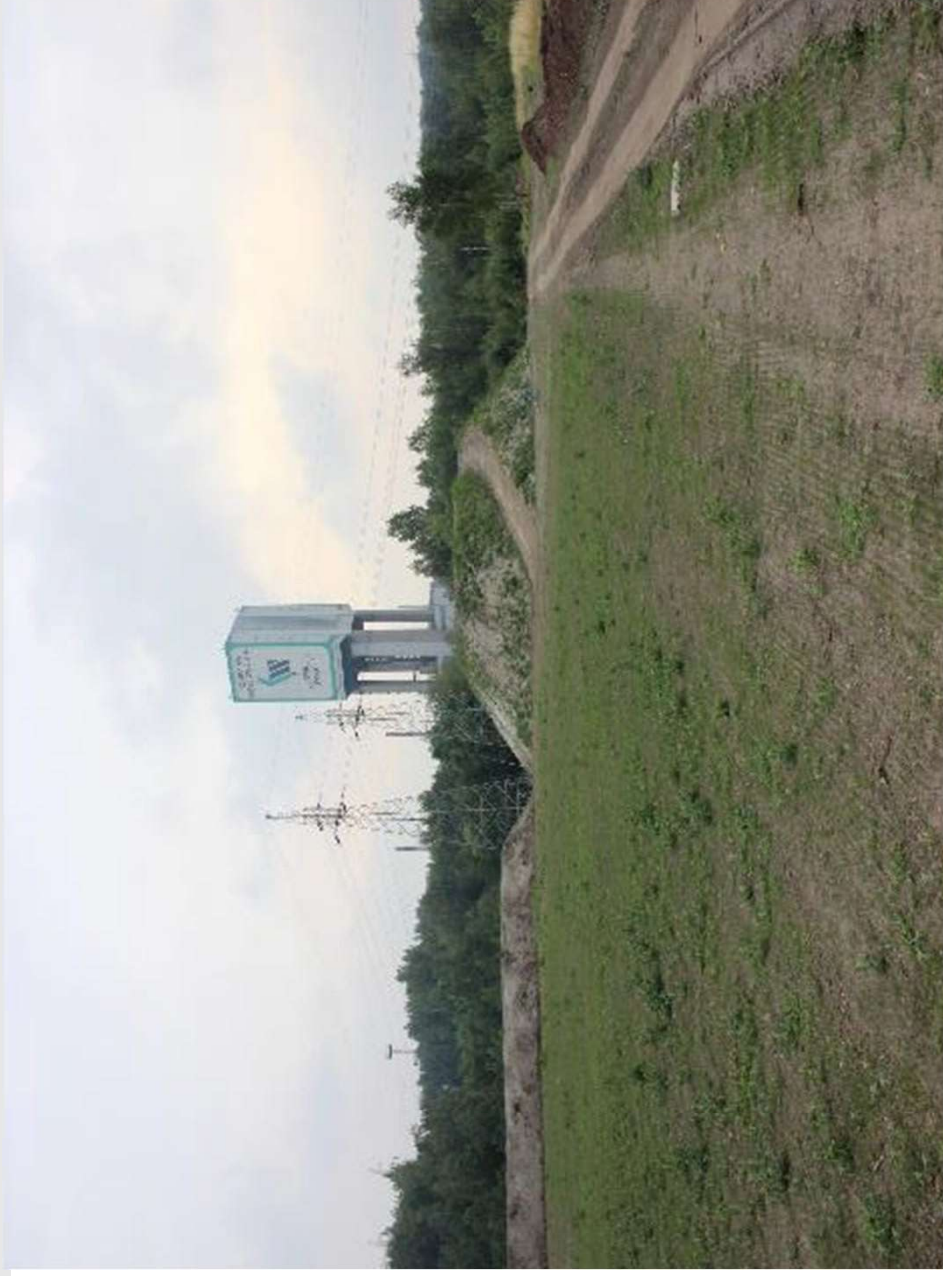
HAŁDA BĘDZIE JEDNYM Z ELEMENTÓW RÓWNOCZEŚNIE POWSTAJĄCEGO TRAKTU RUDZKIEGO



KSZTAŁTOWANIE WAŁÓW ZIEMNYCH WRAZ Z RURAMI - ZJEŹDŻALNIAMI



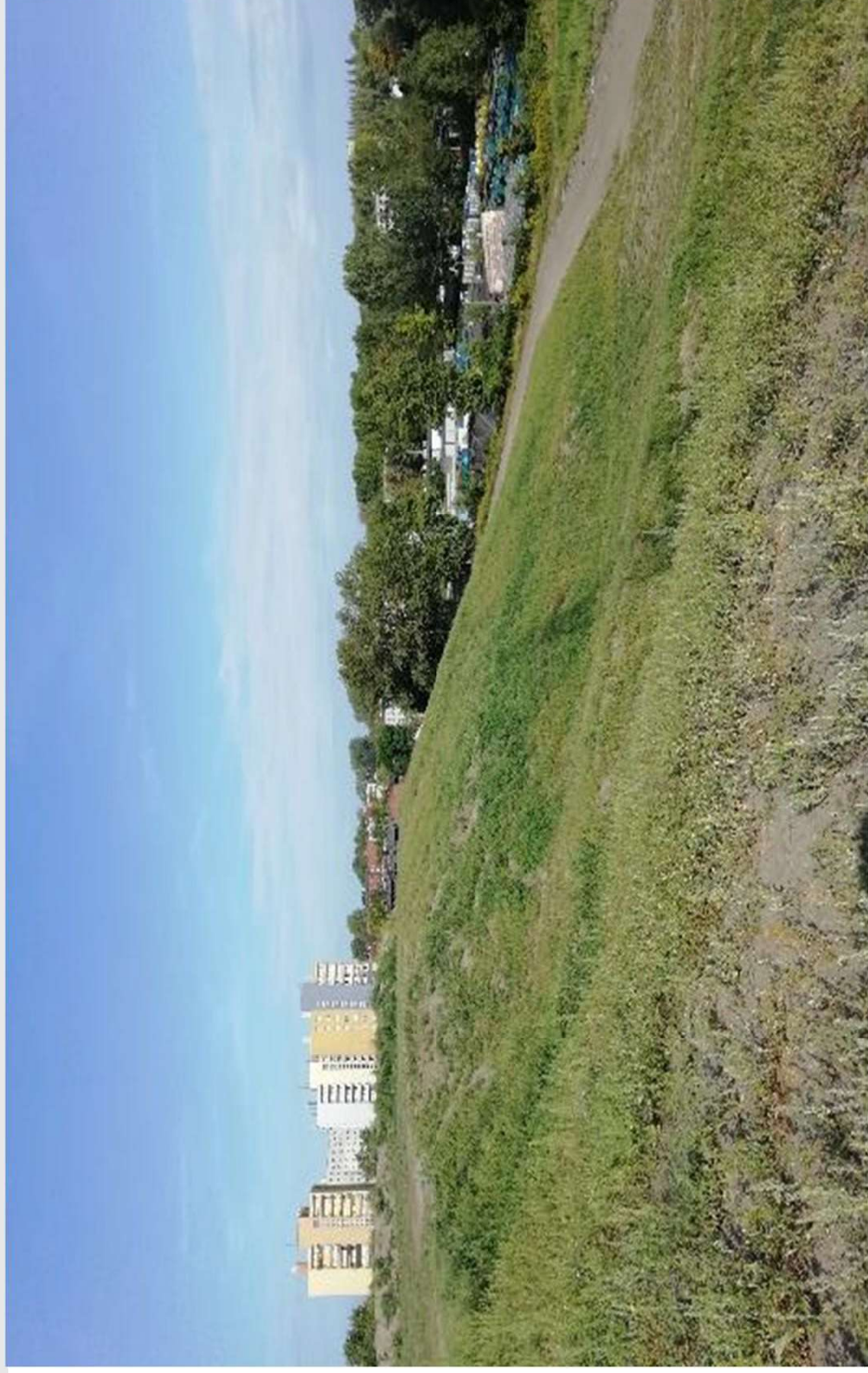
WIDOK NA GÓRKĘ WIDOKOWĄ NA TLE SZYBU GÓRNICZEGO KWK POKÓJ



WIDOK Z GÓRKI WIDOKOWEJ NA ZACHODNIĄ STRONĘ



PIERWSZE EFEKTY REKULTYWACJI PÓŁNOCNYCH ZBOCZY HAŁDY



SKAŁA ŚWIADEK - PRZEKRÓJ PRZEZ HAŁDĘ



PRÓBA OŚWIEŹLENIA, METALOFITY



KONKURS NA NAZWĘ HAŁDY DLA MIESZKAŃCÓW

**TWÓJ WKŁAD
W REWITALIZACJĘ
MIASTA**

Wymyśl nazwę dla
rewitalizowanej hałdy
przy ul. 1 Maja.

Propozycję wraz
z krótkim uzasadnieniem prześlij
na adres: media@ruda-sl.pl

Termin zgłoszeń:
30 września

Nagroda:
Monocykl elektryczny Airwheel X3

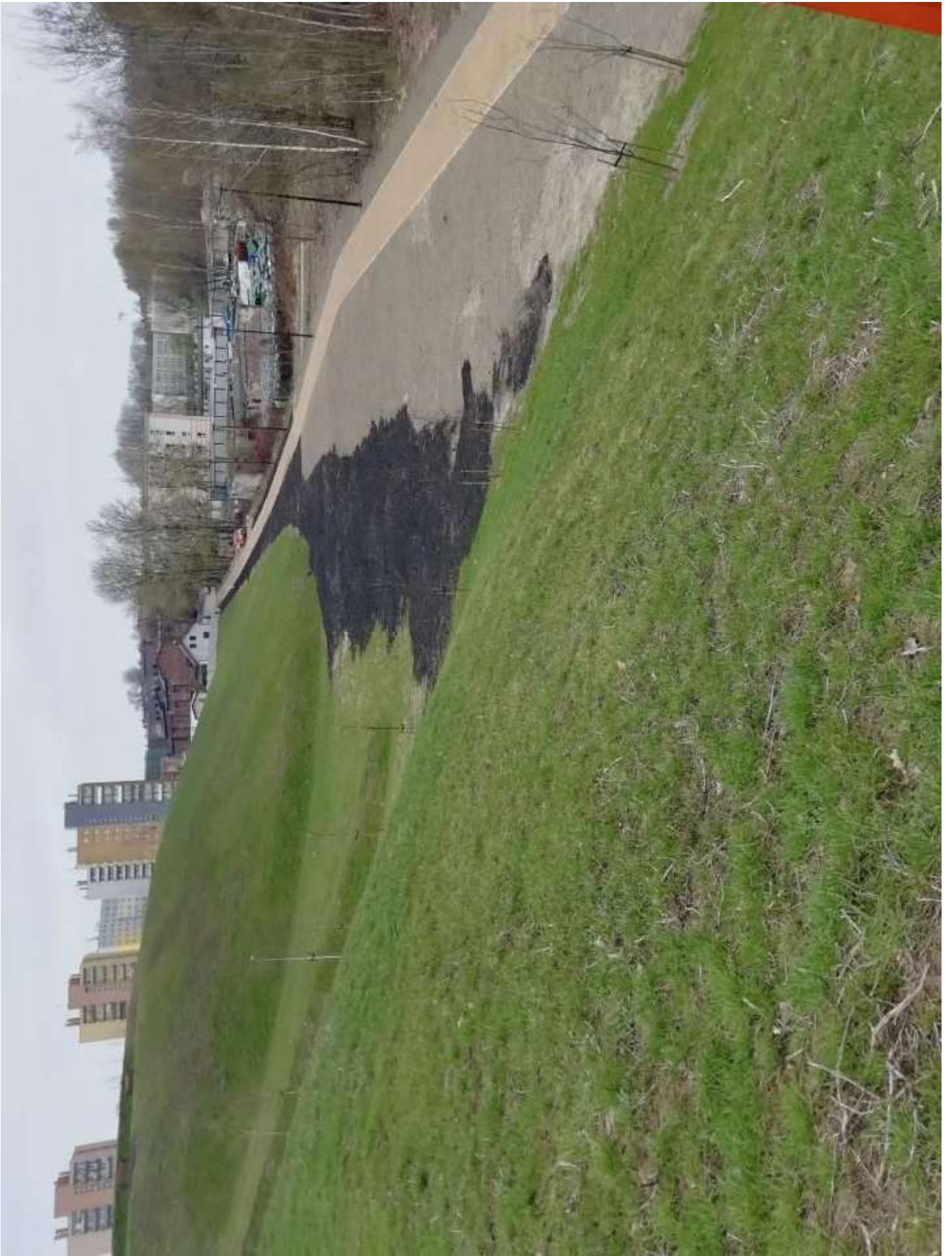
RUDA Śląska więcej na: www.rudaslaska.pl

W wyniku ogłoszonego we
wrześniu konkursu dla
mieszkańców na najciekawszą
nazwę nowej przestrzeni
publicznej w mieście, spośród
nadesłanych 38 propozycji
wybrano nazwę
GÓRA ANTONIA



GÓRA ANTONIA - ZWYCIĘSKA NAZWA



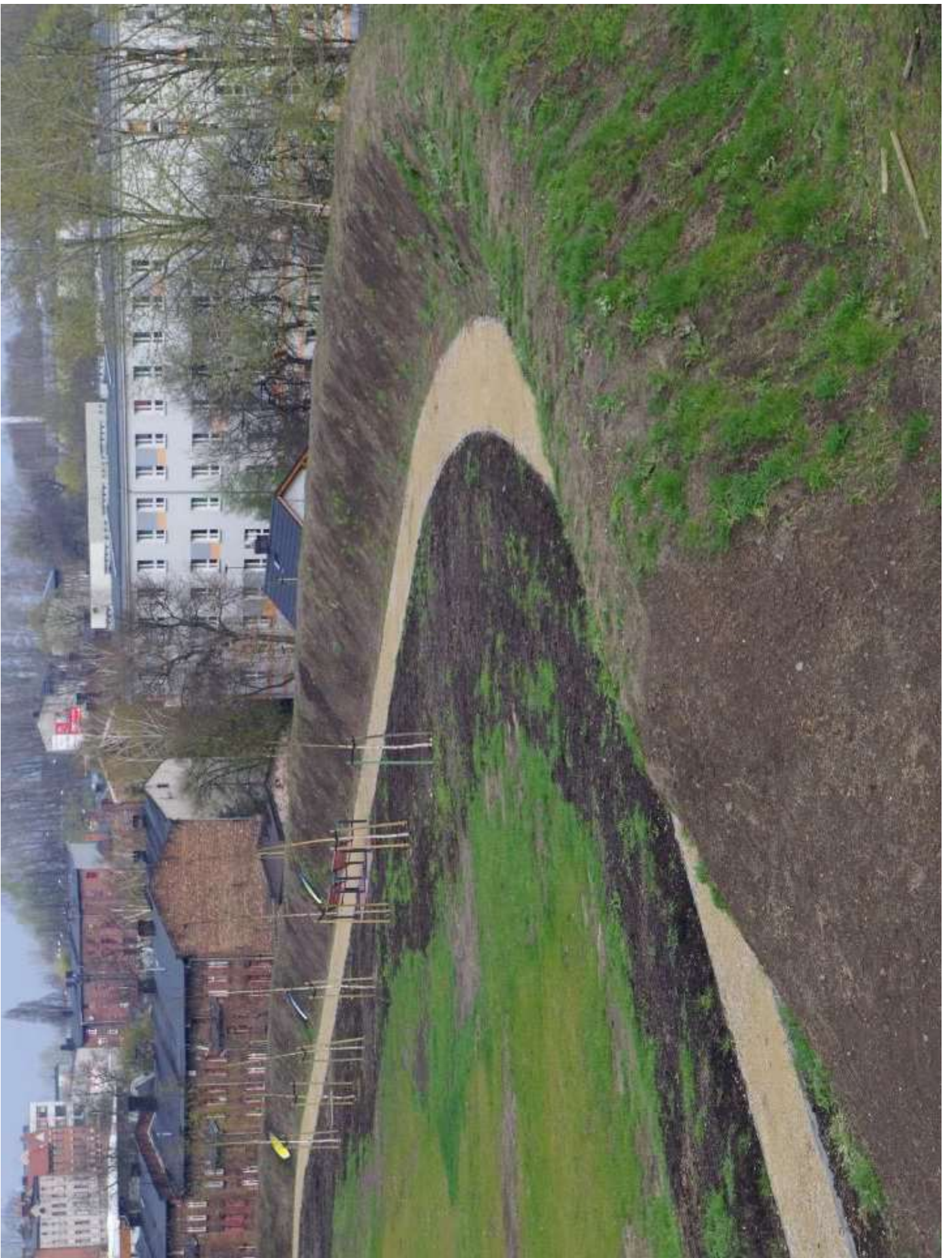
















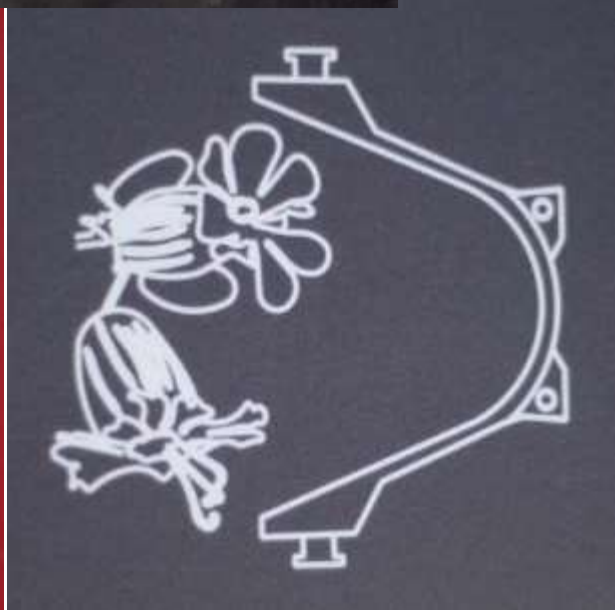








SYSTEM IDENTYFIKACJI WIZUALNEJ



GÓRA ANTONIA

CO TO JEST OSIEDLE PATRONACKIE?

Współczesny wygląd dzielnicy Ficinus jest diametralnie różny od historycznego. Osiedle otoczone jest współczesną zabudową, ale dzięki wpisowi w 1978 roku do rejestru zabytków, możemy dziś oglądać ten bezcenny zabytek. W końcu lat 90. XX wieku, osiedle zostało zrewitalizowane wg wytycznych konserwatorskich. Większość powierzchni w parterach obiektów przeznaczono na usługi i gastronomię, przez co osiedle stało się miejscem bardzo atrakcyjnym i chętnie odwiedzanym przez turystów. Od 19 października 2006 „Kolonii robotnicza Ficinus”, znajduje się na trasie Szlaku Zabytków Techniki Województwa Śląskiego

Na zachodnim krańcu osiedla Ficinus zachowały się tzw. „domy uchodźców”, zbudowane na początku lat 20. XX w., z myślą o emigrujących z niemieckiej części Śląska powstańcach śląskich i działaczach plebisytowych. Są to dwukondygnacyjne budynki wielorodzinne z wysokim uskokowym dachem czterospadowym, o elewacjach tylnokowanych z delikatną dekoracją.



Na zakończeniu ciągu zabudowy osiedla Ficinus, u zbiegu ulicy Kubiny i 1 Maja, dominuje w przestrzeni smukła bryła zabytkowego kościoła ewangelickiego z lat 1901-1902. Kościół wzniesiony został z czerwonej cegły, w stylu neogotyckim - popularnym w budownictwie sakralnym przełomu wieków. Autorem projektu jest wrocławski architekt Feliks Henry.



GÓRA ANTONIA

PRZED REWITALIZACJĄ

Osiedle jest kompletnie pusty, nie ma tu żadnych mieszkań, sklepów, restauracji, kawiarni, a jedynie kilka domów. W tym czasie osiedle było w ruinie, a jego historia była nieznana. W tym czasie osiedle było w ruinie, a jego historia była nieznana.

MAŁY KURCZYK



KUCIATKA



KORON

ZEBRA



MODRZEWKA



SIŁKIE



KOŃ

SAZANKA





ŚCIANKA WSPINACZKOWA Z MINI-LINARIUM



CIĄG PIESZY U PODNÓŻA HAŁDY





















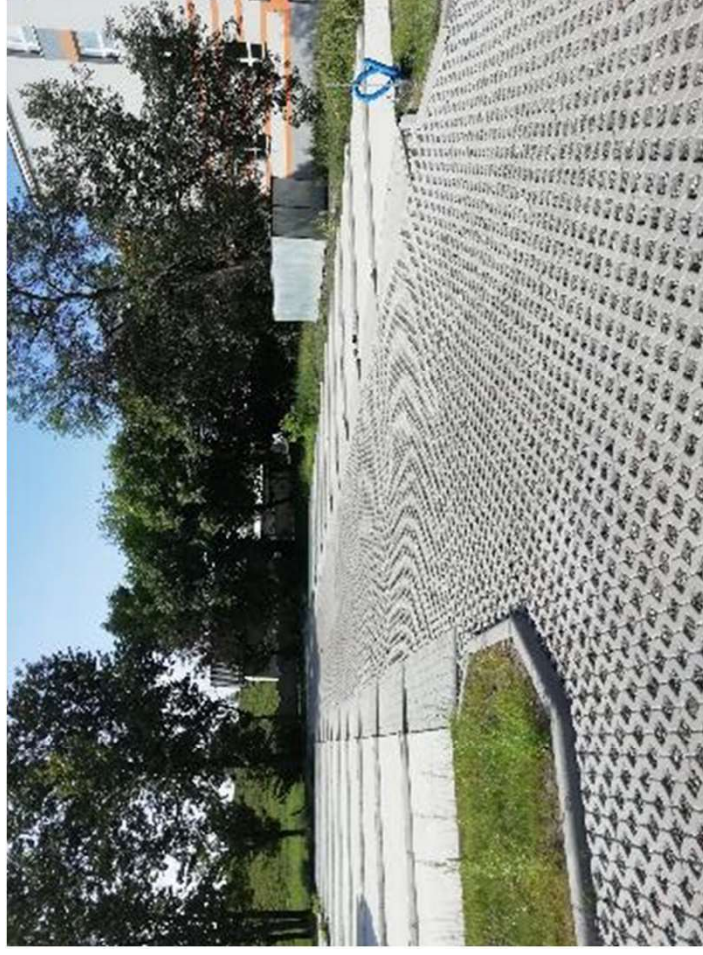








REKULTYWACJA POZWOLIŁA NA UPORZĄDKOWANIE GARAŻY BLASZANYCH







RUDA Śląska

Dziękuję za uwagę



TAKING COOPERATION FORWARD