



ECHT.SEIN IM BIOSPHÄRENPAK

Niemand weiß, was der Winter bringen wird.
Nur eines sicher: Er wird wunderschön.

Die Luft hier, sie riecht nach klarem Wetterumschwung. Sie riecht nach Ruhe, nach Rückbesinnung und Frieden, sie riecht nach Schnee. Kein Lärm, keine Hektik, kein Gedränge. Im UNESCO Biosphärenpark Salzburger Lungau gibt es noch genügend Gegenden, die man ganz für sich alleine hat. Die einzigartig schöne Naturlandschaft versinkt

im frühmorgendlichen Grau der zarten Nebelschwaden, um gleich danach im kaltweißen Schneepanorama vor blauem Winterhimmel zu leuchten. Einen schönen Lebensraum bietet das Hochplateau im Süden des Salzburger Landes. Klein, aber glücklich.

Umgeben von hohen Bergen, umringt von speichenartigen Tälern, eingebettet in tiefe Wälder und durchzogen von blauen Bergseen und

Bächen, zeigt sich der Lungau als besonders schönes Fleckchen Erde. Der einzigartigen Naturlandschaft verdankt die Region seine Beliebtheit und ihre wertvolle Auszeichnung, die ihr die UNESCO 2012 verliehen hat. Damit verbunden ist auch das Bekenntnis, die Schönheit und die Vielfalt zu erhalten und diesen wunderschönen Lebensraum nachhaltig weiterzuentwickeln.



DIE WINTER im Lungau sind wahr und ehrlich, lang und kalt.

ENTGELTLICHE EINSCHALTUNG. FOTO: STEPHAN DENG

Der Winter hier ist wahr und ehrlich. Er ist lang und kalt. Aber er ist vor allem eins: unsäglich schön. Die dicken Schneeflocken legen sich über all die Gipfel, reichen bis ins Tal, lähmen die Hektik auf eine entspannte Art und Weise. Kinder laufen aufgeregt in das flauschige Weiß, bis nur noch ihre roten Nasen zu sehen sind. Nun endlich ziehen wir uns die warmen Mäntel an und verraten jedem unseren liebs-

ten Weg: Rein in die schneebedeckte Natur. Und wir spüren es ganz deutlich, hier im UNESCO Biosphärenpark Salzburger Lungau ist die Stunde noch doppelt so viel wert.

Mehr Infos unter
www.lungau.at und
www.biosphaerenpark.eu

Interreg
CENTRAL EUROPE
CEETO



UNESCO
BIOSPHERENPARK
Salzburger Lungau



ECHTES NATURERLEBNIS. Der Lungau arbeitet bewusst an einem naturnahen Qualitätstourismus.

ECHT.SEIN – EIN VERSPRECHEN

Echte Erlebnisse, echte Geschichten und echte Menschen. Dem Wunsch, etwas zu fühlen und etwas zu erleben, liegt eine Sehnsucht zu Grunde, auch sich selbst wieder besser wahrzunehmen und echte Erinnerungen zu gestalten.

Der Salzburger Lungau liegt gut eingebettet in den Bergen. Als Besucher muss man hier schon herwollen, denn man kreuzt nicht einfach so zufällig den Weg der schönen Region. So konnte sich der Lungau eine hohe Biodiversität behalten und legt Wert auf seinen ursprünglichen Lebensraum. Erholungssuchende finden im Süden des Salzburger Landes eine Region, die garantiert unverfälscht ist. Bewusst wird an einem naturnahen Qualitätstourismus gearbeitet, um ein authentisches, außergewöhnliches Erlebnis für Besucher erlebbar zu machen.

So gibt es mehrere zertifizierte echt.sein Betriebe, die sich genau diesen

Gedanken nachhaltig und wertvoll verschrieben haben (siehe Infobox). Für sie bedeutet es, mit dem zu leben, zu arbeiten und zu schaffen und etwas zu bewirken, was der Lungau ist und was er bietet. Einer dieser echt.sein Betriebe wird von der Familie Löcker geführt. Der Löckerwirt in St. Margarethen schafft den Spagat zwischen



„Leben in einer wunderbaren Region, aufbauend auf einer starken Natürlichkeit. Diese Tradition wollen wir mit Innovationen füllen, um die Herausforderungen unserer Zeit zukunftsorientiert zu lösen.“

Georg Gappmayr, Bürgermeister Tamsweg

gemütlichem Landgasthaus, kulinarischem Erlebnis und sympathischem Familienbetrieb. Für sie ist es wichtig, dass sie sich nicht präsentieren, sich nicht verstellen. Sie sind kein Angebot. Das was der Löckerwirt darstellt, ist gewachsen, hat sich entwickelt und sich zu ihrer Identität geformt. Und darauf sind sie stolz, das spürt man. Ebenso

„In der Biosphäre Salzburger Lungau sehen wir den naturnahen Qualitätstourismus als große Zukunftschance für unsere Region. Aus diesem Grund beschäftigen wir uns heute schon mit einer intelligenten und achtsamen Besucherlenkung im Zuge eines ‚Central Europe Eco-Tourism‘ Projektes kurz ‚CEETO‘.“

Markus Schaffelner
Leitung Biosphärenpark



„EIN FAMILIENBETRIEB ist der Löckerwirt in St. Margarethen, und so halten auch alle Generationen wunderbar zusammen.“

spürt man die tiefe Verbundenheit zur Region und zu den einzigartigen Naturschätzen im Luxushotel der Extraklasse im Eggerwirt in St. Michael. Hier kann man, umringt vom schönsten Bergpanorama, in einem schier endlosen Spa-Bereich auf 12.500m², zu sich selber finden. Verwöhnt wird der Gast unter anderem mit regionalen Köstlichkeiten aus dem Biosphärenpark. Im Eggerwirt kann man auf eine echte, wundervolle Art und Weise,

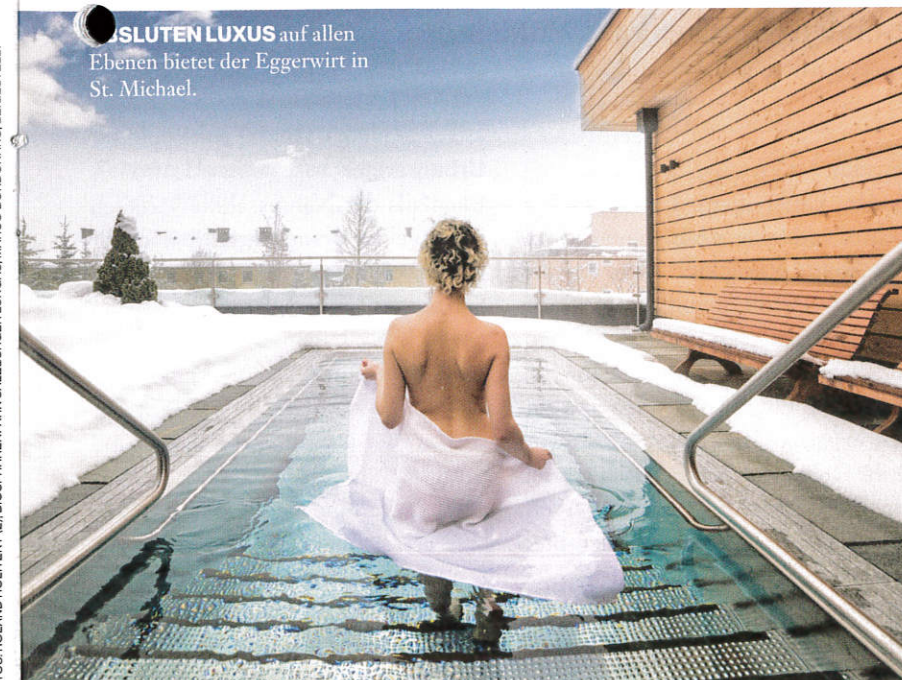
seine Lebenskraft stärken und sich selbst wieder spüren lernen.

Der Lungau spricht unser Innerstes an und schafft unendlich schöne Erinnerungen – man muss nur mit offenen Augen durch die Natur gehen und sie auf das Ursprüngliche, das Natürliche richten. Die gesamte Region ist erdend und belebend zugleich und lässt uns wieder zu Kindern werden, die unbeschwerter, freie Lebensmomente erleben dürfen.



„Die Region besticht durch ihre unverfälschten und gesunden Lebensmittel – ausgezeichnete Spezialitäten mit bestem Geschmack und hervorragender Qualität.“

Manfred Sampl, Bürgermeister St. Michael



„SLUTEN LUXUS auf allen Ebenen bietet der Eggerwirt in St. Michael.“

FOTOS: ROLAND HOLTZYK (2), BIOSPÄREN-PARK SALZBURGER LUNGAU, MARCO BORDONARO, BEIGESTELLT

echt.sein Betriebe
<https://echt.sein.lungau.at>

ALM.GUT das Vital- und Relaxhotel****
1. Lungauer Zirbenpension
Romantik Hotel Wastwirt****
Bramlhof
Löckerwirt Landgasthof & Biobauer***
Hotel „Häuserl im Wald“****
Spa & Vitalresort Eggerwirt****s
Ski- und Wanderhotel Steffner-Wallner****
Dreiländerwirt