

**Interreg**  
CENTRAL EUROPE



**MaGICLandscapes**

European Union  
European Regional  
Development Fund

## Revize územních systémů ekologické stability na území KRNAP a jeho OP

Tomáš Janata  
David Hanuš



ÚSES je vzájemně propojený soubor přirozených i pozměněných ekosystémů, udržujících přírodní rovnováhu krajiny.



Foto: Ing. Zdeněk Jahn, CSc. (SPÚ)

## Definice ÚSES – „Rozmanitější krajina je stabilnější“

- § 2, zákona č. 114/1992 Sb., o ochraně přírody a krajiny,

*Ochrana přírody a krajiny podle tohoto zákona se zajišťuje zejména:*

*a) ochranou a vytvářením územního systému ekologické stability krajiny,*

*b) obecnou ochranou druhů planě rostoucích rostlin a volně žijících živočichů*

*... e) vytvářením sítě zvláště chráněných území a péčí o ně.*

- § 4, odstavec 1,

*„ÚSES zajišťuje uchování a reprodukci přírodního bohatství, příznivě působí na okolní méně stabilní části krajiny a vytváří základ pro mnohostranné využívání krajiny,...“*

*„Ochrana systému ekologické stability je povinností všech vlastníků a uživatelů pozemků tvořících jeho základ; jeho vytváření je veřejným zájmem, na kterém se podílejí vlastníci pozemků, obce i stát.“*



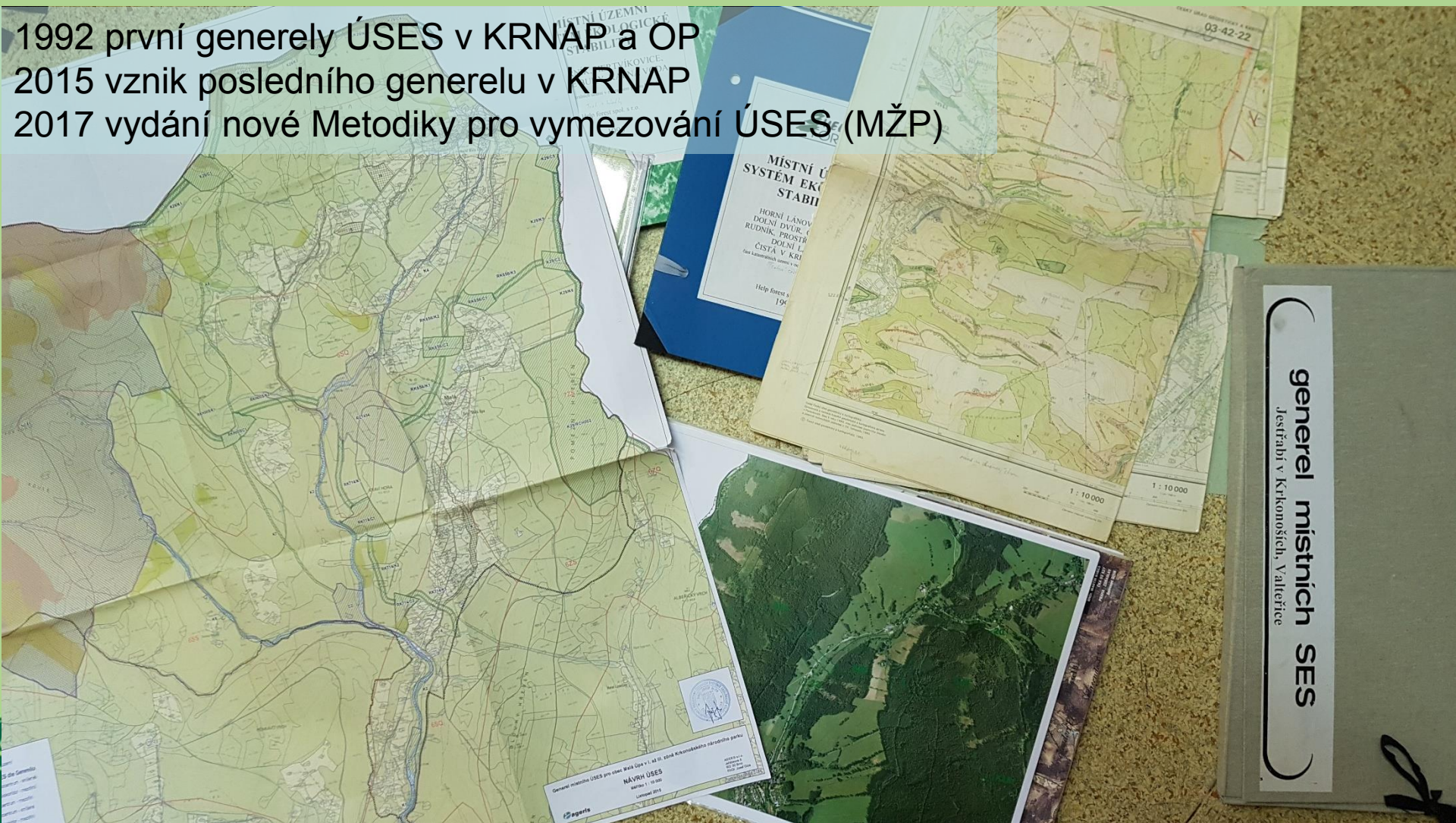
## Vymezení ÚSES

- Rozlišujeme na místní, regionální a nadregionální úroveň ÚSES,
- Nadregionální ÚSES vymezuje a hodnotí MŽP (AOPK),
- Regionální a lokální ÚSES vymezuje a hodnotí na území NP a OP Správa NP, CHKO,
- Mimo NP, CHKO a jejich OP vymezují místní ÚSES ORP a regionální ÚSES KÚ,
- Schematické vymezení NR a R ÚSES v ZÚR,
- Detailní vymezení všech 3 úrovní v platných ÚP,
- Závaznost vzniká vydáním ZÚR, ÚP či KPÚ,
- Vymezování ÚSES provádí orgány územního plánování a orgány ochrany přírody v součinnosti s autorizovaným projektantem (autorizace A.3.1 dle ČKA)



# Správa KRNAP vymezuje a hodnotí místní a regionální ÚSES

1992 první generely ÚSES v KRNAP a OP  
2015 vznik posledního generelu v KRNAP  
2017 vydání nové Metodiky pro vymezování ÚSES (MŽP)



# Proč ÚSES v KRNAP měnit?

- Sjednocení přístupu řady projektantů pro celé území NP a OP,
- Potřeba reagovat na změny v krajině za cca 30 let,
- Odstranění nekonektivity prvků na hranici správních území obcí,
- Zohlednění ÚSES mimo KRNAP a OP,
- Doplnění přírodního ÚSES o prvky antropogenně podmíněného „lučního“ ÚSES,



## Harmonogram

- 2018 podzim - **příprava VŘ**, konzultace zadání AOPK, MŽP,  
- oznámení o přípravě Revize ORP, LBK, HKK, CHKO,
- 2019 leden - vybrán zpracovatel, AGERIS s.r.o.
- 2019 říjen - **Draft**, připomínkování ze strany Správy KRNAP a ORP,
- 2020 leden - zpracování připomínek, vznik verze **Návrh**,
- 2020 květen - připomínkování LK, KHK, dotčené orgány ORP, obce,
- 2020 červen - finální verze **Revize**,



# Stávající ÚSES dle platných ÚPD

## USES dle platných ÚP

### Nadregionální ÚSES

NRBC

NRBK

### Regionální ÚSES

RBC

RBK

### Lokální ÚSES

LBC

LBK

## USES dle platných ZÚR

### Královohradecký kraj

NRBC

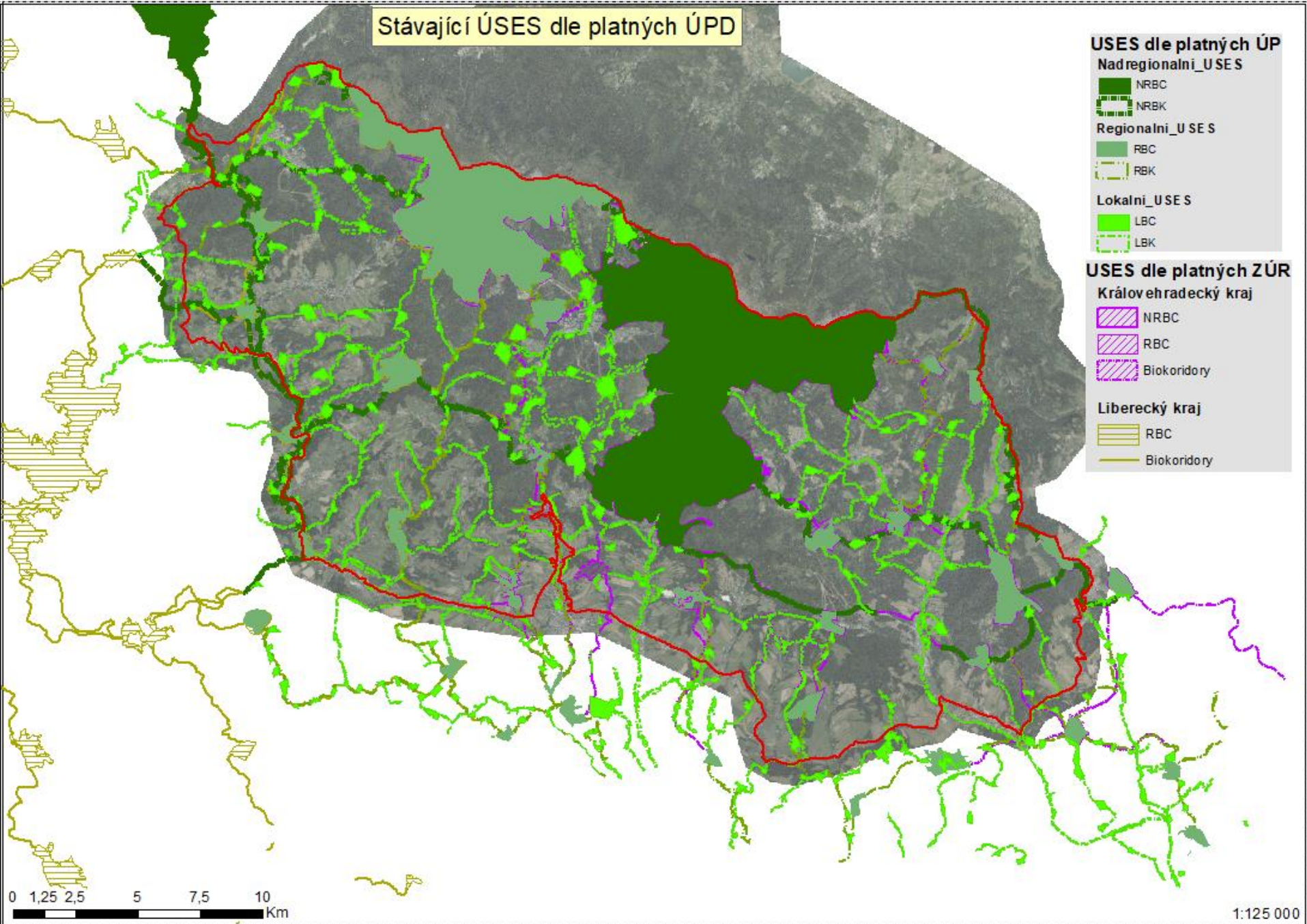
RBC

Biokoridory

### Liberecký kraj

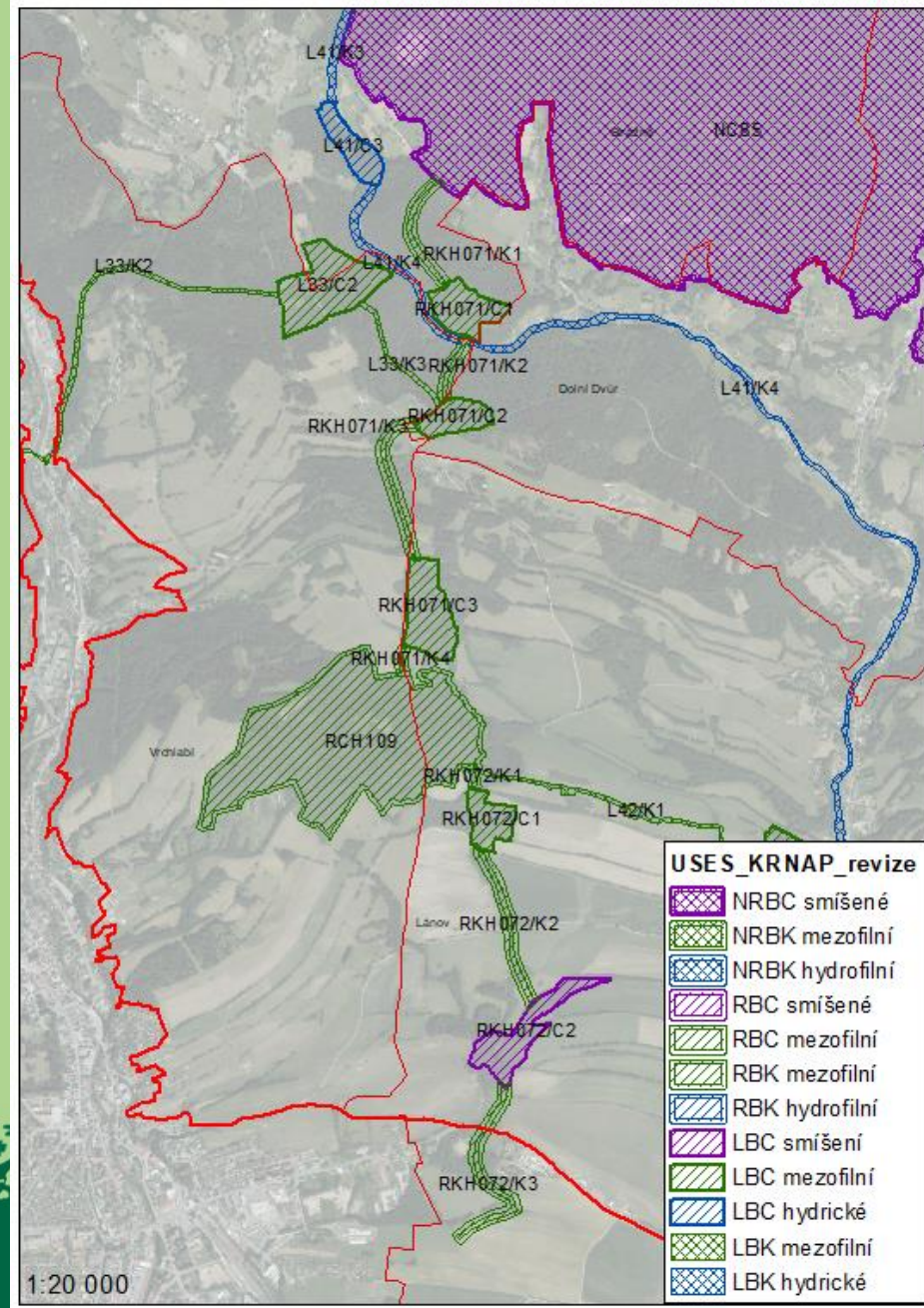
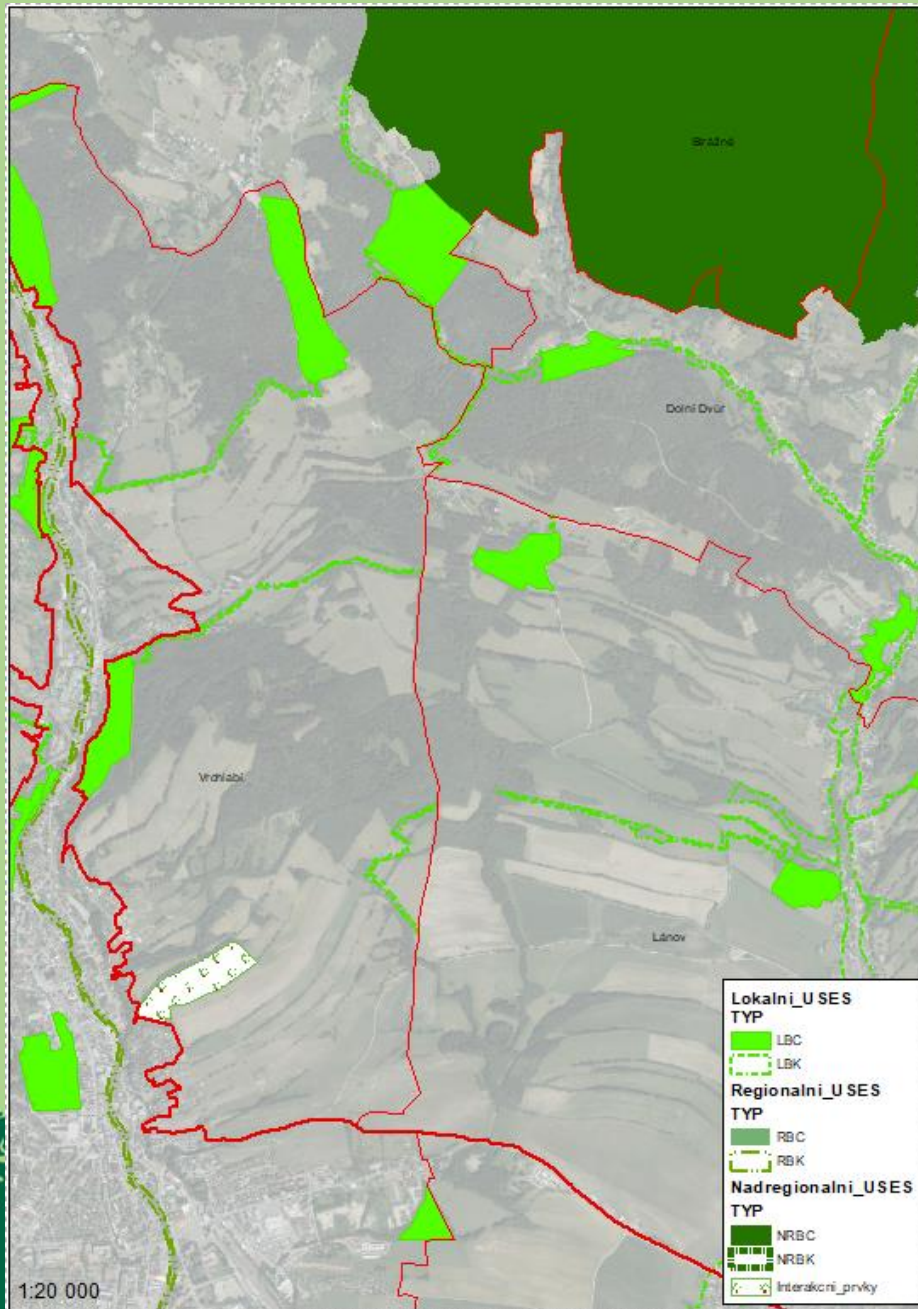
RBC

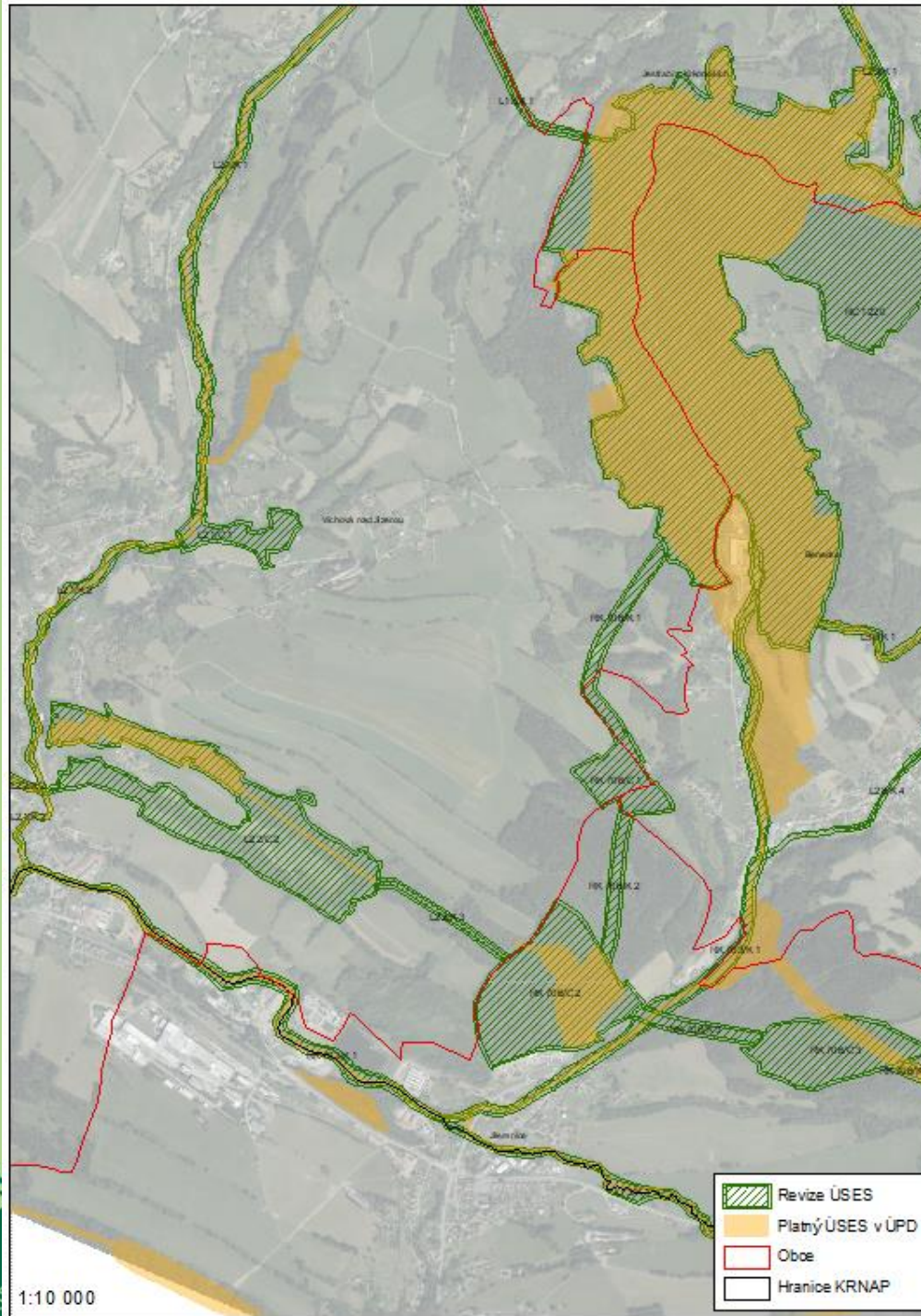
Biokoridory





# Příklady přeshraniční nekonektivity

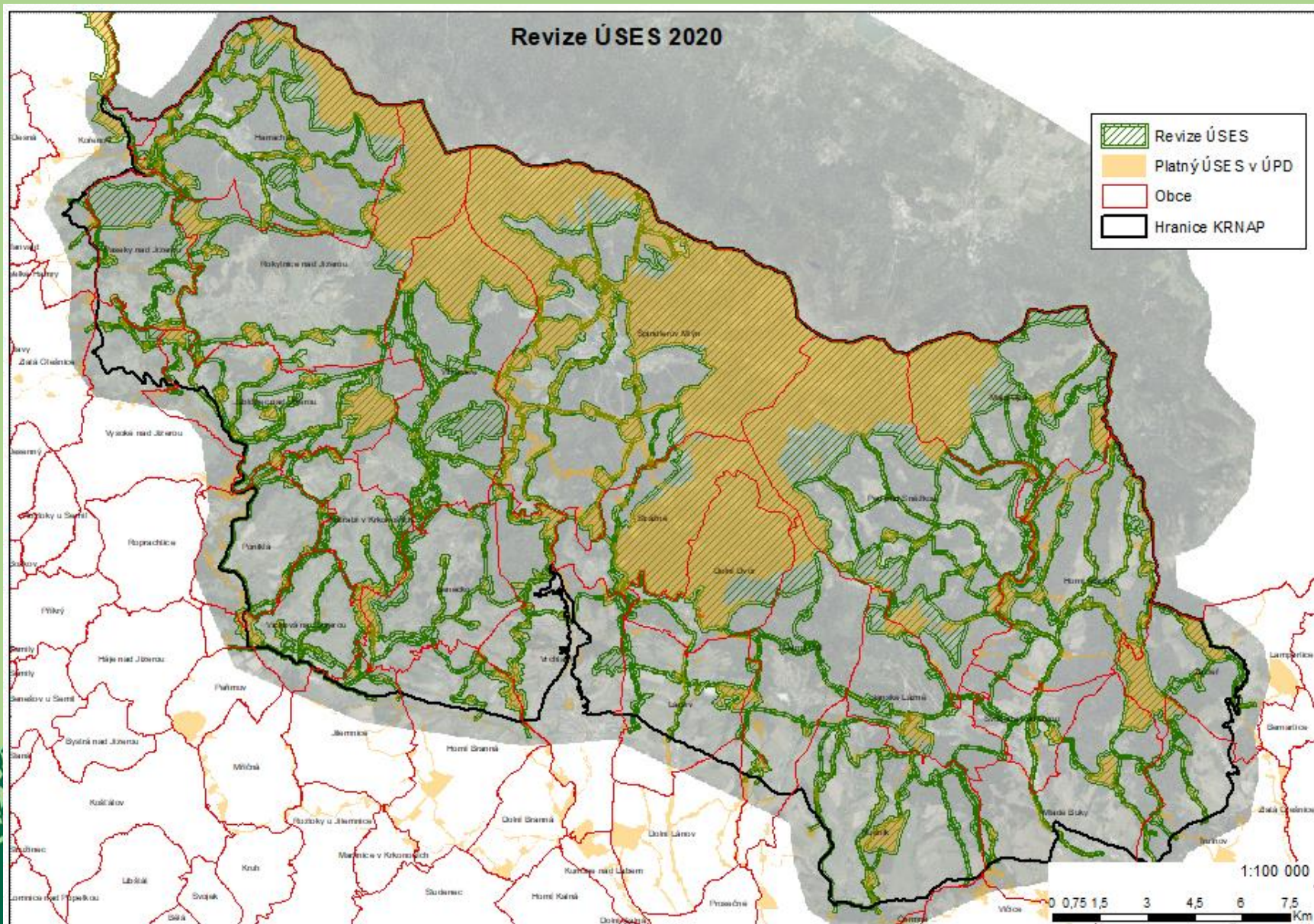




Jilemnice/Vichová nad Jizerou







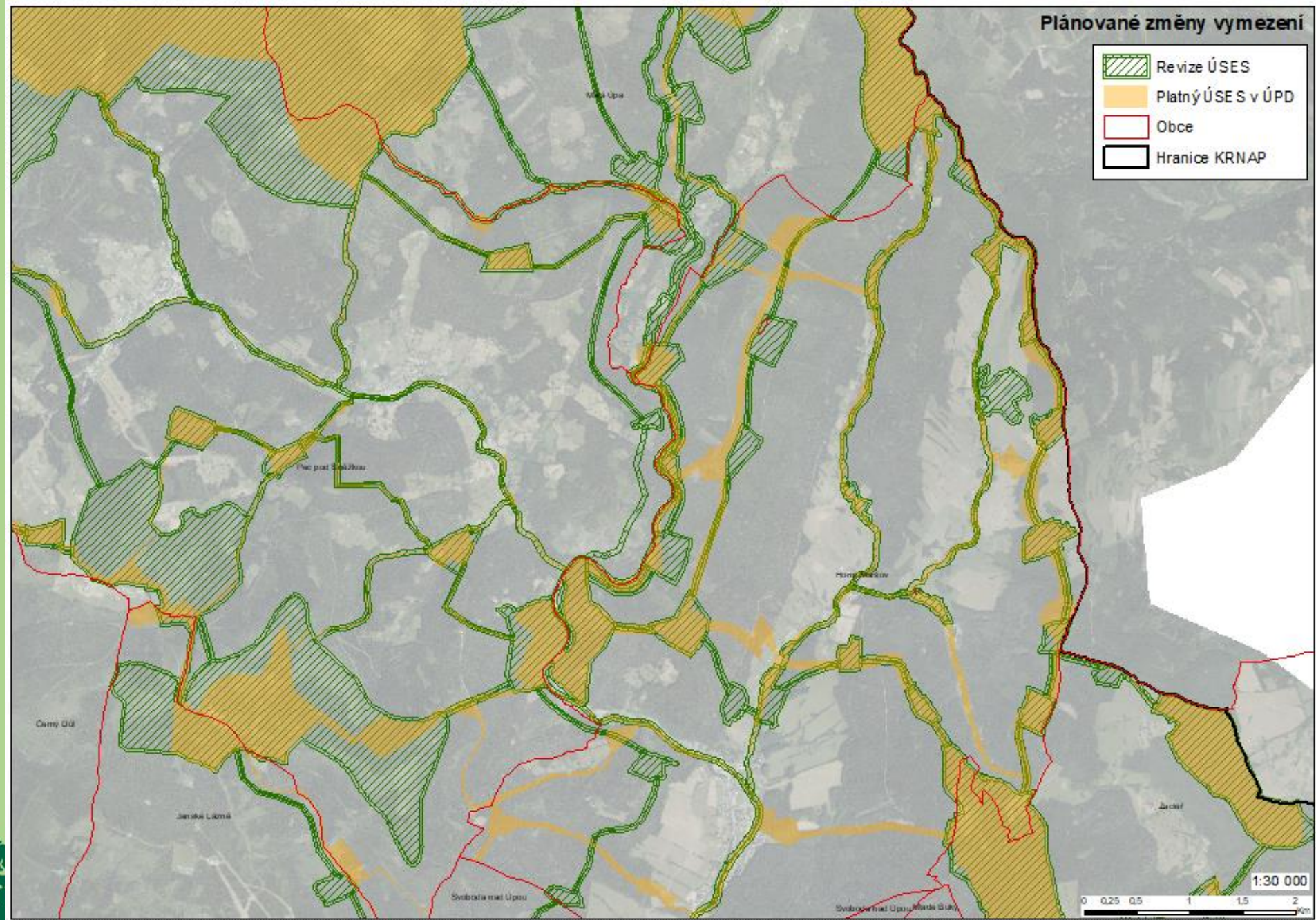
# Princip přiměřené konzervativnosti!





# Plánované změny vymezení

-  Revize ÚSES
-  Platný ÚSES v ÚPD
-  Obce
-  Hranice KRNAP



## „Luční ÚSES“

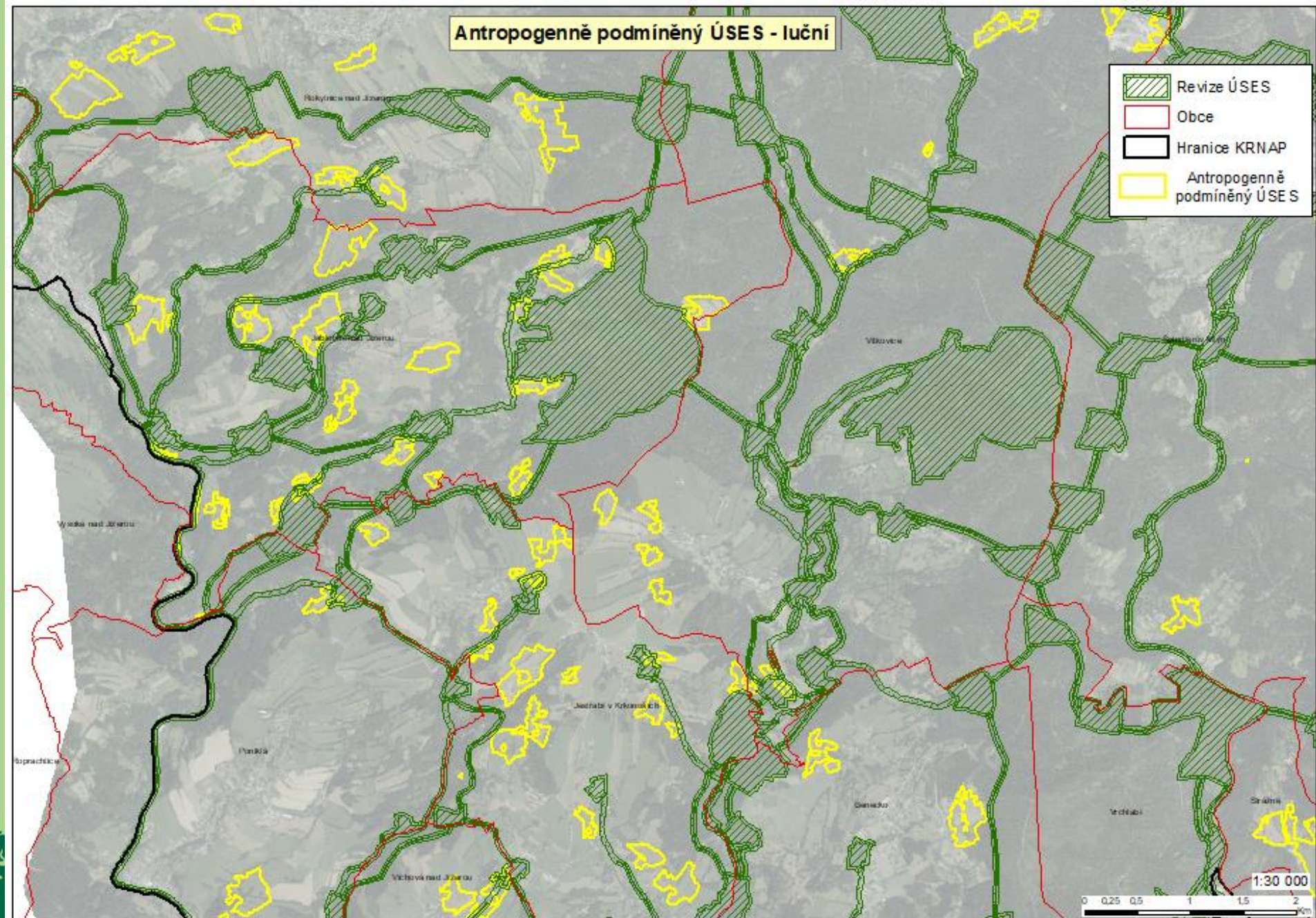
- Tvorba metodiky pro vymezení „lučního“ ÚSES, odborné diskuse,
- Snaha o zajištění obecné územní ochrany nejhodnotnějších lučních ekosystémů,
- Dílčí výstupy:
  - 0,5 ha louka dokáže být funkčním zdrojem biodiverzity,
  - i malé a nekvalitní mokřady jsou v krajině klíčové,
  - nejsme schopni definovat biokoridory,





# Antropogenně podmíněný ÚSES - luční

- Revize ÚSES
- Obce
- Hranice KRNAP
- Antropogenně podmíněný ÚSES





# Závěr I.

- Revize redefinovala reprezentativní minimum krkonošské krajiny, 618 prvků ÚSES,
- 505 prvků v kategorii funkční, 96 částečně funkční, 17 nefunkčních,

## Návrh managementu:

407	zvýšení podílu autochtonních dřevin
138	bez zásahu
79	dosadba břehových a doprovodných porostů
43	revitalizace toku
40	kosení
18	dosadba stromů
7	změna druhové skladby
7	zalesnění
2	změna kultury



# Závěr II.

- Revize odstranila nedostatky návazností prvků ÚSES,
- Podrobná tabulková a textová část poskytne jasné zdůvodnění existence prvků,
- Vyvíjená metodika „lučního“ ÚSES podkladem pro další odbornou diskuzi,

**Revize je oborovým dokumentem Správy KRNP, který bude novou součástí ÚAP a projednáván v rámci jednotlivých změn ÚPD.**



**Interreg**  
CENTRAL EUROPE



**MaGICLandscapes**

European Union  
European Regional  
Development Fund



Foto: RNDr. Josef Glos, Ageris s.r.o.

**Tomáš Janata**  
**David Hanuš**

